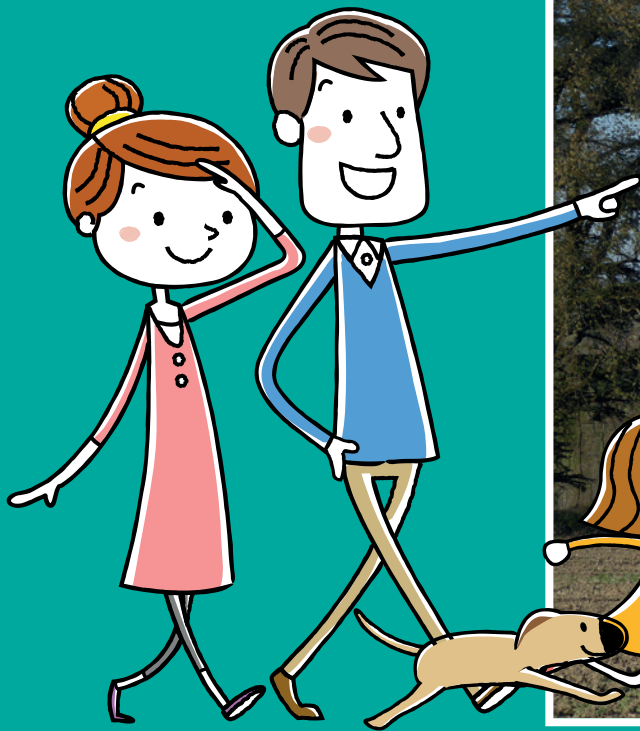


BALADES LUDIQUES POUR PETITS ET GRANDS

Villariès



Visiter,
se balader,
s'amuser!

Tourisme
Coteaux du Girou



Les
Coteaux
du Girou



PROJET COFINANCÉ PAR LE FONDS EUROPÉEN AGRICOLE POUR LE DÉVELOPPEMENT RURAL
L'EUROPE INVESTIT DANS LES ZONES RURALES

Office de Tourisme Communautaire
des Coteaux du Girou

1 rue du Girou
31380 GRAGNAGUE

05.34.27.63.75

tourisme@coteauxdugirou.fr

www.cc-coteaux-du-girou.fr

Facile



3,2 km

1 h 30

Villariès

Départ : Parking devant la mairie

GPS : 43.752292N / 1.491070E

Carnet de route

Soyez vigilants avec vos enfants notamment sur les zones non piétonnes. Le parcours s'effectue sous votre entière responsabilité. L'Office de Tourisme et la société Randoland déclinent toute responsabilité en cas d'accident.

Suivre le balisage rouge tout au long de la balade.

Débuter la balade devant la mairie. Face à cette dernière partir à gauche et aller voir l'arbre de la liberté vers l'espace de jeux pour enfants ①.

Continuer sur la même route puis au céder le passage, partir de nouveau à gauche en direction de l'église. Observer le chêne majestueux devant cette dernière ②.

Remarquer l'église ③.

Emprunter ensuite le chemin du capitaine qui descend à droite. Rester

sur la route puis partir dans le chemin. Au lac, suivre le chemin qui monte à gauche. Traverser la petite route pour continuer dans le chemin puis prendre le chemin qui part à gauche entre les prés en suivant le balisage rouge. Observer le château du Giponié sur la gauche ④. À la fin du chemin, aller voir le lavoir ⑤.

Remonter vers le village, partir à gauche puis emprunter les escaliers qui montent à droite pour arriver sur la place de la Boulangerie. Continuer tout droit pour aller voir la croix ⑥.

Continuer dans la Grande rue pour aller observer la vierge sur le rond-point sans traverser ⑦.

Partir ensuite à gauche, remarquer l'ancien poids public ⑧.

Terminer la balade en retournant au parking.



Poursuis ton aventure dans les Coteaux du Girou

Il existe dix-sept autres circuits Randoland dans les Coteaux du Girou.

À chaque **question bonus** (7/9 ans et +10 ans), reporte, dans la grille ci-dessous, **la lettre** correspondant au numéro de chaque case.

Tu découvriras alors la phrase mystère !

1 13 17 9 6 12 11 8 3 26 7 15 23 14 9 25 4 18 28 20 6 33 17 11 20 26 24 27

5 9 1 31 26 9 27 17 26 7 9 34 10 9 29 12 26 35 28 26 24 7 4 17 2 34 12 7 9 24

13 15 9 1 31 26 7 9 14 21 9 20 18 36 4 33 7 13 10 9 8 14 20 17 26 35 14

7 4 17 7 9 24 7 26 8 14 12 9 17 24 7 12 1 31 11 8 35 9 8 27 7 26 24

21 11 16 30 20 35 9 24 26 27 3 9 15 23 4 10 17 26 35 14 24 26 7 32 13 19 7 25 22 26 24





Les enfants aimeraient offrir une poule à leur papa qui vient de terminer son poulailler.
Le fermier leur en conseille une particulièrement, car elle est la meilleure pondeuse.
Mais laquelle est-ce ?

Utilise les informations fournies sur la page suivante pour retrouver la poule pondeuse.
En fin de parcours, note son code dans la case prévue pour la réponse. !



AVANT DE PARTIR

Un canard disait à sa barbe: « ris, barbe, ris, barbe, »
Un canard disait à sa barbe: « ris barbe », et la bar-ba-rie!
Car la cane disait à sa tarte: « ris, tarte, ris, tarte »,
Car la cane disait à sa tarte: « ris, tarte », et la tartarie!
Le canard disait à sa cane: « ris, cane, ris, cane, »
Le canard disait à sa cane: « ris, cane », et la canari!

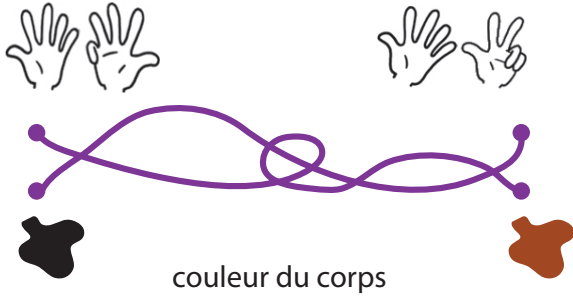


TA RÉPONSE



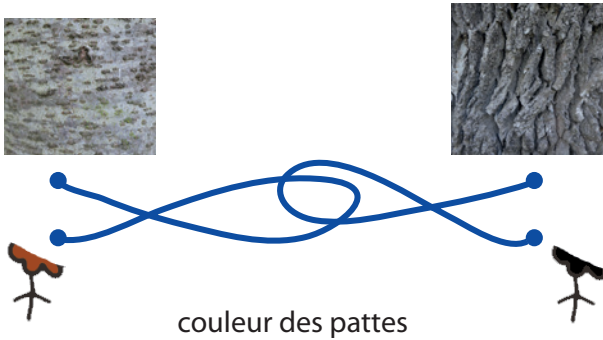
1 L'arbre de la liberté

Sur la stèle, tu peux voir l'année 1989 ainsi qu'une autre. Quel est le seul chiffre qui change ? Tu vas découvrir la couleur du corps de la poule.



2 Le chêne Sully

Quelle écorce est celle de l'arbre devant toi ?



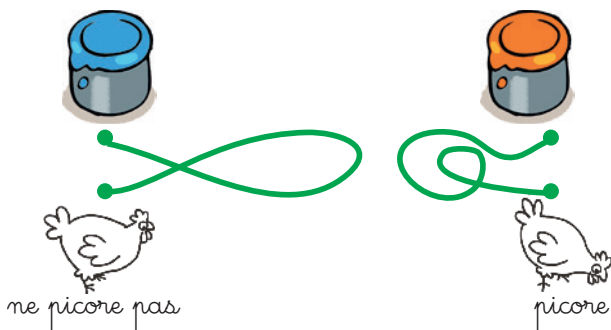
3 L'église

Quelle photo a été prise au-dessus de la porte de la façade droite de l'église ?



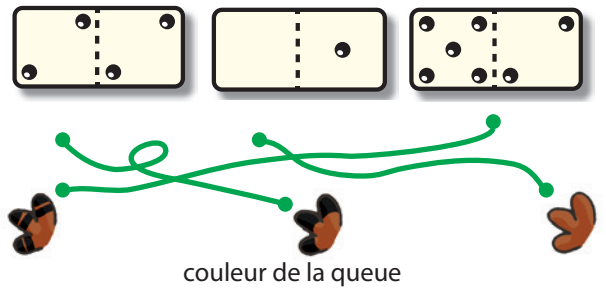
4 Le château du Giponié

Quelle est la couleur des volets du château ?



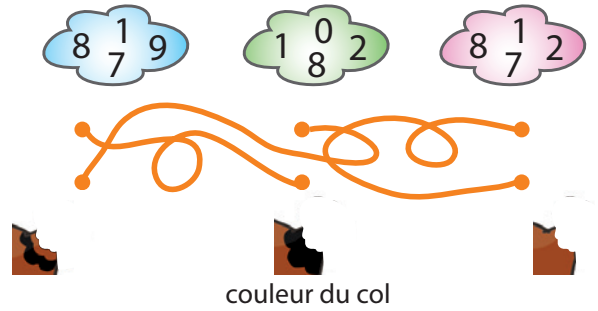
5 Le lavoir

En combien de bassin est divisé le lavoir ?



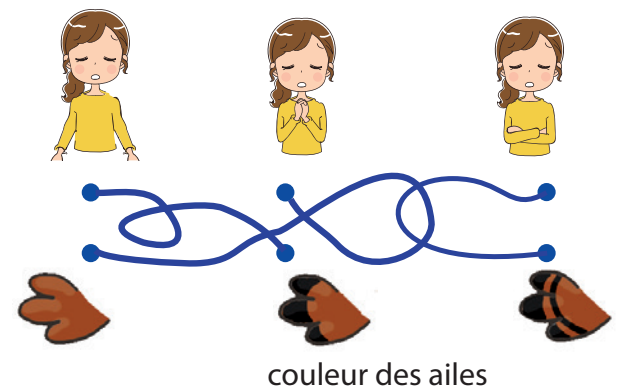
6 La croix

Quel nuage de chiffre te permet de reconstituer l'année présente sur la croix ?



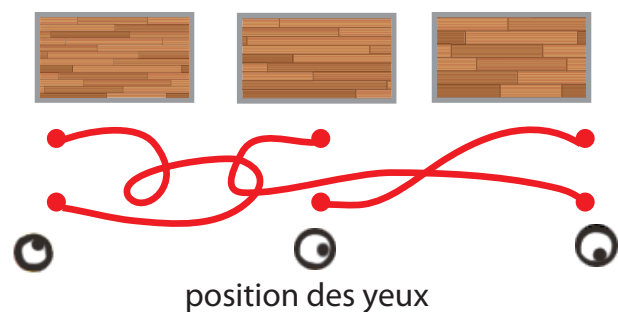
7 La Vierge

Dans quelle position sont les bras de la Vierge ?



8 Le poids public

Quel dessin représente le poids public ?





ÉNIGME

L'inspecteur Rando a visité le musée archéologique de Villariès. Cette visite a attisé sa curiosité et il s'est maintenant lancé dans une grande recherche à la bibliothèque du village... Il a découvert que le territoire du village comptait autrefois trois églises : la chapelle bénédictine de Notre-Dame de la Consolation, l'église Saint-Julien, et le Prieuré Notre-Dame de Pinel.

Et surtout, le village a porté longtemps un autre nom : bastide de...

Comme il est joueur, l'inspecteur Rando a laissé quelques indices pour te permettre à ton tour de retrouver l'ancien nom du village ! Pars à leur recherche...



Tu disposes du plan ci-dessous.

À l'emplacement des pastilles numérotées, lis les indications qui te permettront de résoudre l'énigme principale.

À la fin de ta balade, rends-toi à l'Office de Tourisme ou sur le site randoland.fr pour vérifier ta réponse.





Pour toutes les activités de cette fiche, reporte dans la grille de bas de page les réponses trouvées en face des nombres correspondants.

1 L'arbre de la liberté

Pour quel événement cet arbre a-t-il été planté ?
Reporte le nom de celui-ci dans la grille réponse.

2 Le chêne Sully

Quelle écorce est celle du chêne de Sully ?



ARBRE

TRONC

VIEUX

Ecris dans la grille, la légende sous la bonne photo.

BONUS

						18
--	--	--	--	--	--	----



3 L'église

Les enfants de l'école ont dessiné les ombres des églises de la région. Qui a dessiné celle de Villariès ?



MADELEINE



ALEXANDRE



CHARLOTTE

Reporte son nom dans la grille.

4 Le château du Giponé

Voici trois descriptions faites d'où tu te trouves.
Qui a bien décrit le château du Giponé ?

PIERRE : Le château a des douves et un pont-levis.

MARIE : Le château est une grande bâtisse avec une tour.

SONIA : Le château a deux grandes verrières.
Ecris son nom dans ta grille.

5 Le lavoir

Retrouve l'année de construction du lavoir. Puis additionne entre eux, tous les chiffres de celle-ci.

Exemple : 1789 → 1 + 7 + 8 + 9 = 25

Tu peux écrire en lettres ton résultat dans la grille.

Exemple : 25 → VINGT-CINQ

6 La croix

Quel motif retrouves-tu sur la croix ?



COEUR



CROIX



SOLEIL

Inscris ta réponse dans la grille.

7 La Vierge

Dans quelle position sont les bras de la Vierge ?



L



J



P

Reporte dans ta grille, la lettre de ta réponse.

8 Le poids public

Regarde le mécanisme de la bascule. De quelle couleur est la boîte qui la protège ?

VERT - BLEU - ROSE

Inscris le nom de cette couleur dans la grille.

Grille réponse

Circuit n° 3157901M

1																		
2																		
3																		
4																		
5																		
6																		
7																		
8																		



Remets en ordre les caractères des cases colorées pour retrouver l'ancien nom du village.

Ta réponse:





Villariès

ÉNIGME

L'histoire du chêne de Sully est issue de la tradition orale. On raconte donc que Sully, ministre d'Henry IV, serait venu à Villariès et aurait attaché son cheval à ce chêne, planté ici comme symbole de Justice.

La troupe théâtrale des jeunes de Villariès a décidé de jouer l'histoire du chêne de Sully en la revisitant. Mélissa, qui dirige la troupe, s'est attelée à écrire les textes et répliques. Vient alors le moment d'attribuer les rôles.

Mais sauras-tu retrouver qui Mélissa a désigné pour jouer Sully ? L'inspecteur Rando t'accompagne pour récupérer les indices.



ACTEURS PRESENTIS POUR JOUER SULLY

- ▶ Léandre, 12 ans
- ▶ Ronaldo, 10 ans
- ▶ Louna, 9 ans
- ▶ Coralie, 9 ans
- ▶ Andréa, 13 ans
- ▶ Fanette, 14 ans
- ▶ Jules, 11 ans
- ▶ Tonio, 12 ans
- ▶ Enzo, 8 ans

Tu disposes du plan ci-dessous.

À l'emplacement des pastilles numérotées, lis les indications qui te permettront de résoudre l'énigme principale.

À la fin de ta balade, rends-toi à l'Office de Tourisme ou sur le site randoland.fr pour vérifier ta réponse.





Lors du passage devant chacun des indices, lis attentivement les indications fournies. Elles te permettront de résoudre l'énigme posée au verso de cette page.

1 L'arbre de la liberté

Sur quelle matière est gravé le texte de l'Arbre de la Liberté ?

GRANIT ROSE - BOIS - MARBRE BLANC

Note la première lettre du nom de cette matière. Le prénom d'un des enfants commence par la lettre juste avant dans l'alphabet... Ce n'est pas lui qui a eu le rôle de Sully... Tu peux l'éliminer de ta liste.

2 Le chêne Sully

Voici le fameux chêne de l'histoire...
Reconnaitras-tu son écorce ?



ARBRE

TRONC

VIEUX

Sachant qu'une voyelle vaut 4 et une consonne -1, combien vaut le mot sous la bonne photo ?

Exemple : FILLE → -1 + 4 - 1 - 1 + 4 = 5

Le jeune qui a le même âge que ton résultat ne jouera pas Sully.

3 Le chêne Sully

Compte le nombre de cloches de l'église. Puis trouve la lettre de l'alphabet correspondante, sachant que A → 1, B → 2...

21

BONUS

La personne dont le prénom commence par cette lettre, jouera un autre personnage que Sully.

4 Le château du Giponié

Quelle est l'ombre de l'arbre devant le château ?



$(9 \times 3) - (2 \times 7)$ $(3 \times 8) - (6 \times 2)$ $(7 \times 3) - (2 \times 5)$

Le calcul sous la bonne photo te donne l'âge d'un acteur. Mais celui-ci jouera le cheval de Sully !

5 Le lavoir

La personne dont l'âge finit par le même chiffre que l'année de construction du lavoir n'a pas été retenue pour jouer Sully.

6 La croix

Sur la croix sont gravées deux lettres et une année.

Parmi ces 3 mots, lequel contient ces deux lettres ?

JOUFFLU - BOUFFI - DODU

L'acteur ayant le même nombre de lettres que ce mot est retenu pour un autre rôle, il ne fera pas Sully...

7 La Vierge

Comment sont les mains de la Vierge ?

Si elles sont ouvertes, élimine la personne restant qui a un âge impair.

Si elles sont jointes, élimine la personne restant qui a un âge pair.



8 Le poids public

L'inspecteur Rando est farceur : il a remplacé toutes les voyelles par une seule... Mais parmi ces deux descriptions, seule l'une est vraie.

Le mécenesme de le bescele se treeve dens ene geérete.

Lo moconosmo ost coovort por ono sorto do boôto.

Parmi les jeunes restants, celui dont la première voyelle est celle utilisée dans la phrase juste, ne jouera finalement pas Sully !

Tu devrais avoir retrouvé **Circuit n° 3157901G**
le prénom de l'acteur choisi par Melissa.

Ta réponse: