

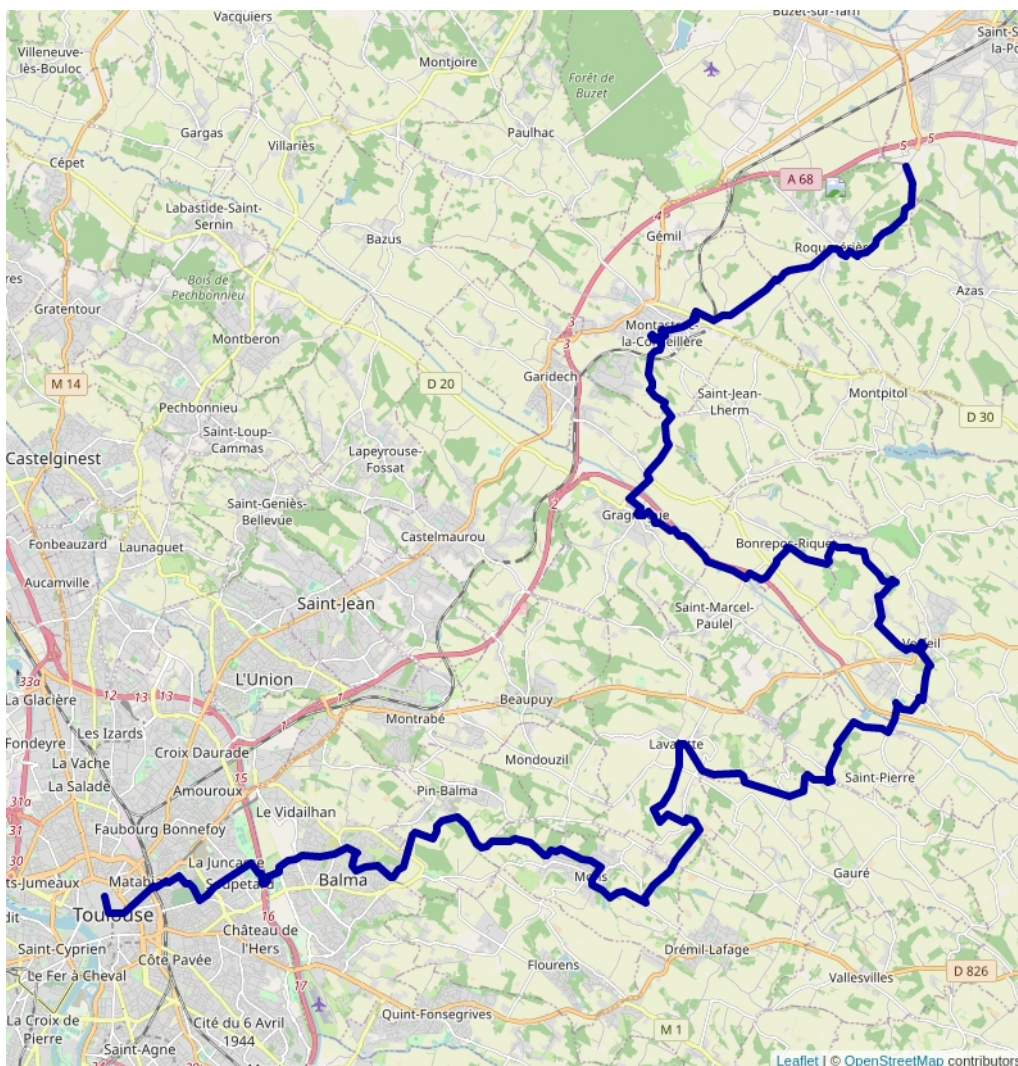
GR®46 CONQUES-TOULOUSE : DE ROQUESÉRIÈRE À TOULOUSE

Proposé par :


Haute-Garonne Tourisme



"Ce PDF a été généré à partir de Cirkwi, la plateforme de partage d'activités touristiques qui vous fait voyager"

www.cirkwi.com/circuit/364382



Commune de Saint-Jean-Lherm

 55.32 km

 maxi -99999 m
 mini 132 m

Le GR 46 ou le "Conques-Toulouse" est l'itinéraire de liaison de la voie du Puy à la voie d'Arles, homologué GR® depuis 2010.

En Haute-Garonne, il traverse le nord du département de Roquesérière à Toulouse. Deux composantes du patrimoine mondial de l'UNESCO au titre du Bien "Les Chemins de Saint-Jacques de Compostelle en France" enrichissent cet itinéraire : la basilique Saint-Sernin et Hôtel Dieu à Toulouse.

Le GR 46 en Haute-Garonne arrive depuis St-Sulpice sur la commune de Roquesérière par le Bois de l'Hôpital.

Ce parcours nature jusqu'à Verfeil vous fait découvrir les Coteaux du Girou, paisible cours d'eau où il fait bon se balader le long de ses berges grâce aux sentiers de randonnées présents sur les communes de Gagnague et de Saint-Marcel-Paulel notamment.

Un riche patrimoine témoigne de l'histoire de lieu, comme par exemple le Château de Bonrepos-Riquet (4km hors GR), demeure historique de Pierre-Paul Riquet, génie concepteur du Canal du Midi.



Commune de départ : ROQUESERIERE

Commune d'arrivée : TOULOUSE

Balisage : Rouge et blanc

Producteur de la donnée : Contact : HAUTE-GARONNE TOURISME Ces informations sont issues du Réseau Départemental du Tourisme de la Haute-Garonne. Elles sont synchronisées dans le cadre du partenariat entre Cirkwi et Haute-Garonne Tourisme.

