

# Coteaux du Girou mag

Bulletin d'information de la Communauté de Communes des Coteaux du Girou



**ZOOM SUR :  
LES JEUNES  
EN ACTIONS,**

**engagés pour leur  
territoire (rétrospective)**

**P.10**

**Les dépôts de demande  
d'urbanisme**

**P.6**

**Entreprendre en  
Coteaux du Girou**

**P.7**

**🗨️ Votre avis est important !  
Projet social de territoire,  
enquête en cours.**

**P.13**

# Sommaire

- 2 Éditorial**
- 3 Déchets et Prévention**  
Bien trier pour mieux recycler  
Quels sont les intrus de nos poubelles ?  
Tri et recyclage des textiles  
Nos ateliers et actions de prévention  
Zoom sur la redevance
- 6 Urbanisme**  
Les dépôts de demandes d'autorisation d'urbanisme : nos conseils
- 7 Développement économique**  
Girou Connect, le Club d'entrepreneurs des Coteaux du Girou  
Focus sur les actions sur CBE du Net pour les acteurs économiques
- 8 Petite Enfance**  
La professionnalisation des assistants maternels et des gardes d'enfant à domicile  
Zoom sur les actions du Relais Petite Enfance (RPE)
- 10 Enfance et jeunesse**  
Rétrospective des temps forts de 2025  
Les projets pour 2026
- 12 Action sociale**  
Réseau Petite Enfance, un engagement collectif  
Les Transport à la demande (TAD)  
Enquête auprès des personnes âgées  
Mise à jour du diagnostic social du territoire : votre avis est important !
- 14 Culture & tourisme**  
Rétrospective des actions



Chères et chers administré-e-s,

Au seuil de cette nouvelle année 2026, j'ai le plaisir de vous présenter notre bulletin intercommunal. Il met en lumière la vitalité des actions menées sur notre territoire et ouvre des perspectives pour les mois à venir.

L'année 2025 a été marquée par de nombreux projets et réalisations, toujours guidés par la volonté d'agir au plus près de vous. Vous en découvrirez les temps forts au fil de ces pages.

En 2026, cette dynamique collective se poursuit et s'amplifie, notamment avec la construction de notre projet social de territoire, dans le cadre de la Convention Territoriale Globale. Notre objectif est clair : adapter nos actions et nos services aux besoins réels des habitants, afin de renforcer la cohésion sociale et l'efficacité de nos politiques locales.

Notre engagement demeure inchangé : être présents dans chacune des communes, à vos côtés, pour écouter, informer et proposer des solutions concrètes au quotidien. Cette proximité permet à chacun de bénéficier d'un accompagnement attentif et adapté.

Je tiens à remercier chaleureusement l'ensemble des agents, des élus et des partenaires qui contribuent chaque jour à la vie de notre territoire.

À vous, habitants des 18 communes des Coteaux du Girou, je souhaite, au nom de l'équipe communautaire et des élus, une année 2026 placée sous le signe de la santé, du partage et de la bienveillance collective.

**Daniel CALAS**  
Président de la Communauté de Communes des Coteaux du Girou



**Coteaux du Girou mag** Communauté de Communes des Coteaux du Girou – 05 34 27 45 73 – 1 rue du Girou 31380 Gragnague – contact@coteauxdugirou.fr – www.cc-coteaux-du-girou.fr – La Communauté de Communes des Coteaux du Girou édite le Coteaux du Girou mag sur un

papier Ecolabel. N°34 JANVIER 2026, gratuit – Directeur de la publication : Daniel Calas, Président – Rédaction : Service communication – Conception, Impression, Photothèque : *microsophia* 05 62 71 01 26 – Crédits : Communauté de Communes des Coteaux du Girou, Canva – Tirage : 11 320 exemplaires – Nous remercions les conseillers communautaires, les responsables des services intercommunaux, les agents ainsi que toutes les personnes ayant participé à l'élaboration du Coteaux du Girou mag n°34 – ISSN 2261-1657.



Imprimé sur papier recyclé.

L'écolabel européen vous aide à identifier les produits et services qui ont un impact réduit sur l'environnement tout au long de leur cycle de vie, depuis l'extraction des matières premières jusqu'à la production, l'utilisation et l'élimination. Reconnu dans toute l'Europe, l'Union européenne Ecolabel est un label volontaire promotion de l'excellence environnementale qui peut être digne de confiance.



## Bien trier, pour mieux recycler !

Pour que vos déchets puissent être facilement recyclés, il est important qu'ils soient correctement triés :

**LE MEMO-TRI**

Communauté de Communes  
DES COTEAUX DU GIROU

**À TRIER**

**Verre**

Bouteilles & flacons sans bouchon ni capsule

Pots & bocaux sans couvercle

**À TRIER**

**Plastique, métal, papier-carton**

⚠ EN VRAC

Papiers, emballages et briques en carton

⊕ Tous les emballages en plastique et en métal !

Bouteilles et flacons en plastique

Emballages en métal

**À JETER**

**Ordures ménagères**

⚠ EN SAC FERMÉ

Vaisselle, céramique, poterie, verres brisés, ampoule à filament

Déchets non toxiques : objets en plastique ou autres

Déchets alimentaires et textiles sanitaires

[www.cc-coteaux-du-girou.fr](http://www.cc-coteaux-du-girou.fr) CITEO

### IMPORTANT

Les déchets recyclables doivent être déposés en VRAC dans le bac de collecte. ⚠ Sac poubelle interdit !

### UN DOUTE ? UNE QUESTION ?

Contactez le Pôle Environnement :

• 05 34 27 63 76

• [prevention.dechets@coteauxdugirou.fr](mailto:prevention.dechets@coteauxdugirou.fr)

## Quels sont les intrus de nos poubelles ?

Pour le savoir, la Communauté de Communes a participé à la campagne de caractérisation des ordures ménagères résiduelles (OMR) organisée par notre syndicat de traitement DECOSET.

### Une caractérisation, c'est quoi ?

Véritable autopsie de nos poubelles, cette opération consiste à prélever des échantillons de 500 kg sur des tournées de ramassage des OMR de notre territoire. Ils sont ensuite triés à la main par catégorie de déchet. On obtient ainsi une photographie de ce que contiennent nos poubelles : biodéchets, gaspillage alimentaire, emballages recyclables en plastique, verre...

### Résultats

En Coteaux du Girou, les ordures ménagères résiduelles contiennent encore trop d'éléments recyclables. En 2024, près de 30 % des OMR, soit 55 kg par habitant chaque année, auraient pu être déposés dans la poubelle jaune. On y retrouve aussi environ 6 kg de verre par habitant, pourtant recyclable dans les colonnes dédiées, ainsi que 8 kg de textiles, soit 8 % des déchets, qui pourraient être réutilisés ou recyclés. Une part importante de biodéchets pourrait également être compostée, à domicile ou dans les composteurs collectifs. Les gestes de tri de chacun restent essentiels pour réduire les volumes envoyés à l'incinération !

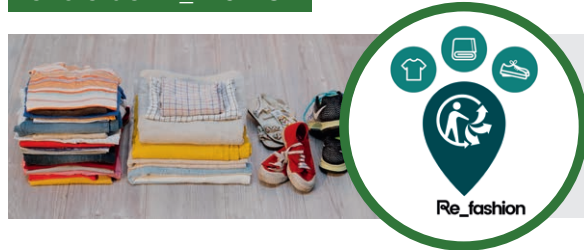
#### Le saviez-vous ?

Si vous n'êtes pas encore équipés d'un composteur, contactez notre Service Environnement pour participer à nos ateliers, et en obtenir un gratuitement.



## Tri et recyclage des textiles : décryptage

### Le rôle de RE\_FASHION



Vos textiles et chaussures ont un avenir ! Selon leur état, les textiles d'habillement, linge de maison et chaussures usagés déposés dans un point de collecte identifié seront majoritairement reportés ou recyclés.

### Les bons réflexes à adopter

Chaque citoyen peut contribuer à réduire l'impact environnemental de la filière textile. Il suffit de :

- Réduire sa consommation et consommer responsable,
- Réemployer ou pratiquer l'achat de seconde main,
- Réparer les textiles et chaussures avant de les jeter,

Recyclez les vieux textiles en les déposant dans les bornes dédiées.

Trouvez la plus proche sur : <https://refashion.fr/citoyen/fr/point-dapport>

### Les consignes à suivre

#### Vous pouvez déposer



Vos vêtements et votre linge de maison propres et secs dans un sac fermé (30L)



Vos chaussures liées par paire et dans un sac fermé (30L)

Même usés, ils seront valorisés  
MERCI



Ne déposez pas d'articles humides, ni souillés



Que deviennent vos dons ?



## Rétrospectives des ateliers de prévention

Depuis le lancement du Programme Local de Prévention des Déchets Ménagers et Assimilés, le Pôle Environnement des Coteaux du Girou a mené des actions de sensibilisation auprès de différents publics :

- **Public scolaire : animation dans les classes et visites dans les unités de traitement des déchets**

- **Grand public :**

• **Atelier jardinage | Atelier compostage | Atelier cuisine**

Ces actions ont représenté depuis le lancement du programme en 2019 :

- **320 interventions auprès des publics,**
- **6185 usagers sensibilisés,**
- **De nombreux partenaires et structures mobilisés : les communes, MJC de Montastruc, Espace de Vie Sociale de Paulhac.**



## Rétrospectives des actions de prévention



Pour le tri à la source des biodéchets, le pôle environnement a proposé :

- **Des formations :**

- **13 agents communaux formés « guide composteur »,**
- **16 agents et animateurs formés « référent de site de compostage en établissement ».**

- **Des ateliers avec distribution de bac à compost pour les habitants ayant un jardin**

- **Des accompagnements pour les établissements :**

- **Installation de table de tri pour les cantines de Gragnague, Montastruc-la-Conseillère et Verfeil,**
- **Création de sites de compostage collectif pour les habitants et les établissements publics.**

## Zoom sur la redevance

### Pour quoi ?

La collecte et le traitement des déchets ménagers sont financés par une redevance qui tient compte du nombre d'occupants de chaque foyer.

### Pour qui ?

Toute personne habitant en résidence principale ou secondaire sur une commune de la Communauté de Communes des Coteaux du Girou y est assujettie.

### Quelles formalités ?

Les occupants doivent se déclarer en mairie, ou auprès du Service Environnement « Déchets et Prévention » à l'aide de la FICHE USAGER téléchargeable sur <https://www.cc-coteaux-du-girou.fr>. Le règlement de la redevance ainsi que toutes les informations sur la collecte et les consignes de tri y sont également disponibles.

**Pour les autres demandes, merci de contacter le service concerné :**

• **Changement de situation du foyer**

- **Collecte : Pôle Environnement**

05 34 27 63 70

[dechets@coteauxdugirou.fr](mailto:dechets@coteauxdugirou.fr)

• **Paiement - Relance : Service de Gestion Comptable Toulouse Couronne-Est :**

05 67 63 01 94

[sgc.toulouse-couronne-est@dgfp.finances.gouv.fr](mailto:sgc.toulouse-couronne-est@dgfp.finances.gouv.fr)

• **Déchèteries (PASS, infos, accès...) -**

**DECOSET : 05 62 89 03 41**

[relations.usagers@decoset.fr](mailto:relations.usagers@decoset.fr)

## Vous êtes un particulier et vous souhaitez déposer une demande, comment constituer votre dossier ?

Avant de lancer vos travaux, certaines démarches sont obligatoires.

**Votre demande doit montrer que votre projet s'intègre dans son environnement et respecte la réglementation.**

Veillez à fournir des documents lisibles, précis et à bonne échelle. Pour cela, plusieurs pièces graphiques sont nécessaires (Attention, certaines situations modifient la procédure : secteur ABF\*, surface totale dépassant 150 m<sup>2</sup>, contexte particulier du terrain...) :

Selon le contexte, des pièces supplémentaires peuvent être nécessaires (Attestation d'assainissement individuel (PCMI 12-2), performance énergétique (PCMI 14-2), documents liés à un permis d'aménager (attestation de surface constructible et l'attestation de desserte du lot (PCMI 9 et 10), ou recours à un architecte si votre projet dépasse 150 m<sup>2</sup>.



### Quelles démarches pour quels travaux ?

#### Déclaration préalable (DP)

ou **permis de construire (PC)**

- **Clôture : DP**
- **Piscine :**
  - Bassin < 10 m<sup>2</sup> (couverture < 1,80 m) : **aucune formalité**
  - Bassin de 10 à 100 m<sup>2</sup> (couverture < 1,80 m) : **DP**
  - Bassin >100 m<sup>2</sup> ou couverture ≥ 1,80 m : **PC**
- **Annexe, abri, garage, pergola :**
  - < 5 m<sup>2</sup> : aucune formalité
  - ≤ 20 m<sup>2</sup> : **DP**
  - > 20 m<sup>2</sup> : **PC**
- **Panneaux solaires, fenêtres de toit, ravalement, création de fenêtres et changement de volet, rénovation de la toiture : DP**
- **Terrasse non couverte :**
  - Sans surélévation ni fondation profonde quelle que soit la surface : aucune formalité (sauf périmètre ABF\*)
  - Surélevée ≤ 5 m<sup>2</sup> : **aucune formalité**
  - Surélevée et/ou avec fondation profonde < 20 m<sup>2</sup> : **DP**
  - Surélevée et/ou avec fondation profonde > 20 m<sup>2</sup> : **PC**

### Pour en savoir plus sur les autorisations :

[Service-public.fr](https://service-public.fr)

#### • Terrasse couverte / véranda :

- ≤ 5 m<sup>2</sup> : aucune formalité
- ≤ 40 m<sup>2</sup> en zone urbaine : **DP** (sauf si Surface de plancher totale >150m<sup>2</sup>)
- > 20 m<sup>2</sup> (en dehors de la zone urbaine) : **PC**
- > 40 m<sup>2</sup> : **PC**

#### • Extension ou aménagement de combles :

- ≤ 20 m<sup>2</sup> : **DP**
- ≤ 40 m<sup>2</sup> en zone urbaine : **DP** (sauf si Surface de plancher totale >150m<sup>2</sup>)
- > 40 m<sup>2</sup> : **PC**

### Vous pouvez déposer

**à la mairie de la commune où se situe le projet, ou en ligne (version dématérialisée)**

**sur le guichet unique**

<https://portail-usager.sirap.com>

## Zoom sur La loi ZAN

En raison de son cadre législatif complexe, la loi ZAN (Zéro Artificialisation Nette) va fortement restreindre la capacité des communes à développer logements et équipements dans les années à venir.

Introduite par la loi Climat et Résilience du 22 août 2021, elle modifie les modes d'urbanisation en limitant l'extension de l'enveloppe urbaine et en empêchant le développement sur les terres agricoles. Elle impose de pri-

vilégier la densification des cœurs de villages et de restreindre l'extension des zones urbanisées.

Dans les territoires ayant atteint leur capacité maximale de consommation d'espace, les nouvelles opérations devront principalement se faire en extension limitée ou par densification. Ces contraintes entraîneront une évolution des formes urbaines, des emprises au sol et des hauteurs de construction.

La densification consiste à optimiser les terrains et bâtis existants dans les espaces déjà urbanisés : comblement de terrains non bâtis, divisions parcellaires, démolition-reconstruction, surélévation, réhabilitation de logements vacants, division de logements ou changement d'usages.

\*architecte des bâtiments de France



## Girou Connect : Un premier anniversaire prometteur pour le Club d'entrepreneurs



Le 15 Octobre 2025, plus de 130 entrepreneurs et élus du territoire étaient présents à l'Orangerie du château de Bonrepos-Riquet pour célébrer le premier anniversaire de « Girou Connect », le club d'entrepreneurs de la Communauté de Communes des Coteaux du Girou.

Ce club fédère les acteurs économiques du territoire, crée des synergies entre eux et avec les élus, afin d'encourager des collaborations durables. Cette démarche valorise les réflexions que nous devons avoir ensemble pour continuer à dynamiser l'activité économique de notre intercommunalité et la renforcer.

Le club compte plus de 70 adhérents et a réuni ses membres, depuis sa création, lors de douze rencontres mensuelles et d'une assemblée générale conviviale. Ces moments ont permis de mieux connaître les entreprises du territoire, d'échanger et de créer de nouveaux liens professionnels. Le club a également proposé des interventions sur des thèmes (la Responsabilité Sociétale des Entreprises) et organisé des temps dédiés avec le Crédit Agricole et France Travail.

**Le club souhaite continuer de rassembler, soutenir les acteurs économiques du territoire. Il permet aussi le partage d'offre d'emploi et de CV.**

Pour plus d'information et rejoindre le club Girou Connect, RDV sur : [www.girou-connect.fr](http://www.girou-connect.fr)

## Le CBE du NET TARN\* : un acteur essentiel pour le territoire

Le CBE du NET TARN est une structure d'intérêt général au service des habitants, entreprises et associations. Gratuit et accessible à tous, il accompagne le développement socio-économique local à travers de nombreuses missions.

### Ses principaux rôles :

- Animer le territoire : groupes de travail, échanges professionnels, coordination d'actions, projets innovants.
- Accompagner l'emploi et la formation : conseils personnalisés, ateliers collectifs, forums, orientation, valorisation des compétences.
- Soutenir les associations : aide à la création, au développement, à la gestion, à la recherche de financements et formation des dirigeants.
- La Communauté de Communes est adhérente au CBE du Net, ce qui permet de mener des actions conjointes et profitables aux acteurs économiques.

**Accompagner les entreprises : création/reprise, développement, conseils juridiques et financiers, RH, réseau et formation.**

- Agir pour la cohésion sociale : actions pour les seniors, prévention, numérique, sorties culturelles.
- Aider les collectivités : diagnostics, coordination de projets, expertise et mutualisation.



**Un partenaire incontournable pour dynamiser et renforcer la vie locale.**

**CBE du NET : [www.cbedunet.org](http://www.cbedunet.org)  
05-62-89-07-70**

\*Comité du Bassin d'Emploi du Nord-Est Toulousain-Tarn



# La professionnalisation des assistants maternels et des gardes d'enfant à domicile

Le Relais Petite Enfance (RPE) des Coteaux du Girou a pour mission principal le soutien à la professionnalisation, pour un meilleur service aux habitants.

### Pourquoi se professionnaliser ?

Cet accompagnement vise à garantir un accueil individuel de qualité par les assistants maternels et les gardes d'enfant à domicile, pour mieux répondre aux besoins des enfants et des familles.

La démarche offre à ces professionnels une réflexion sur leur pratique, et leur permet de rencontrer différents acteurs de la petite enfance. Elle est valorisée par les services de la PMI, notamment lors du renouvellement de l'agrément.

### Quel accompagnement concrètement ?

L'équipe du RPE propose toute l'année, sur l'ensemble du territoire, des actions toujours en lien avec la Charte nationale pour l'accueil du jeune enfant :

- formations continues,
- groupes d'analyses de la pratique professionnelle,
- accueils collectifs en matinée.

### Formation sur l'environnement : quel succès !

En 2025, une formation animée par la Croix-Rouge portait sur la thématique « Sensibilisation à l'environnement », s'inscrivant ainsi dans le cadre du principe n°6 de la Charte : « **Le contact réel avec la nature est essentiel à mon développement** ». Cette formation a mis en évidence l'importance de l'accès à l'extérieur pour le développement de l'enfant, son imaginaire et sa créativité. Les assistants maternels ont pu découvrir des astuces pour sortir par tous les temps et exprimer leur créativité !



### Stagiaires à domicile, un accueil doublement gagnant

En octobre, deux assistantes maternelles du territoire ont accueilli des stagiaires à leur domicile. Une expérience enrichissante, tant pour le stagiaire qui progresse en expérience et en confiance, que pour son tuteur qui s'enrichit professionnellement et humainement.

#### Paroles d'assistante maternelle :

« J'ai encadré une stagiaire pendant 3 jours avec mes 4 enfants accueillis (de 12 mois à 3 ans et demi). Très intéressée, elle a pu observer mon travail au quotidien, et a posé beaucoup de questions pertinentes ! »

#### Paroles de stagiaire :

« Suite à une formation théorique, j'ai pu effectuer mon stage chez une assistante maternelle de Gagnague. Cette opportunité m'a permis d'observer sa pratique, et de répondre aux diverses questions que je me posais. »



## Zoom sur les actions du Relais Petite Enfance (RPE)

Les professionnels sont accueillis le matin avec les enfants sur cinq lieux dédiés du territoire. L'équipe du RPE propose des matinées de jeux libres, mais aussi des accueils à thèmes, comme par exemple entre octobre et décembre :



### Le consentement

Éduquer au consentement dès le plus jeune âge, c'est donner à l'enfant la clé pour se respecter soi-même et respecter les autres. C'est lui montrer que son corps, ses émotions, ses décisions méritent d'être respectées et protégées. Par exemple, accepter ou refuser un bisou.

Des supports visuels et auditifs ont été proposés aux enfants et assistants maternels, sous forme de théâtre de marionnettes, livres jeunesse et chansons. Ces matinées ont permis de nombreux échanges entre professionnels.



### Un spectacle pour finir l'année en beauté !

Présenté par la compagnie Fabulouse, le traditionnel spectacle de fin d'année du RPE, « l'igloo fantastique », s'est déroulé les 5 et 12 décembre à l'espace Cocagne de Garidech. Un goûter festif a ensuite été partagé et des chocolats de qualité de la maison Sacourtade de Garidech ont été offerts aux enfants et aux professionnels. Ce moment festif a réuni de nombreux enfants, parents et assistants maternels pour le bonheur de tous !

### Les objets transitionnels : tétine et doudou

Travailler ce thème par le conte avec les tout-petits est une approche à la fois douce, symbolique et adaptée à leur développement affectif et collectif. Animée par Anne Payan, la lecture de contes sous son tipi a permis de nommer les émotions et stimuler l'imaginaire et la créativité des tout-petits pour mieux accompagner les séparations.



### Nous contacter :

- Vous cherchez un mode d'accueil pour votre enfant ?
- Vous avez des questions sur l'emploi de votre futur salarié ?
- Vous avez des questions sur votre contrat en cours ?

### Le RPE est à votre écoute :

Joignez-nous au 06 42 69 79 09

Ou par courriel à : [rpe@coteauxdugirou.fr](mailto:rpe@coteauxdugirou.fr)

Rendez-vous physiques ou téléphoniques les après-midis, le mercredi et les vacances scolaires toute la journée.

### PENSEZ-Y !

Consultez régulièrement notre site Internet, pour être informé des événements proposés par le RPE :

[www.cc-coteaux-du-girou.fr](http://www.cc-coteaux-du-girou.fr)





## Les temps forts de 2025 :



### Une journée culturelle et musicale inoubliable au château de Bonrepos-Riquet

Le 26 août, les enfants du CE1 au CM2 des ALSH ont vécu une journée estivale mémorable au château de Bonrepos-Riquet. Au programme : un atelier d'initiation au saxophone dans une ambiance ludique, une visite guidée du domaine pour découvrir l'histoire du site, et des jeux en plein air dans le parc du château. En fin de journée, les familles ont été invitées à rejoindre les enfants pour une visite commentée suivie d'un concert du quatuor Je2Dam', offrant un moment culturel et musical partagé.

Automne 2025 placé sous le signe du partage et de la cohésion.

### 1ère Journée Festive Intergénérationnelle : un succès retentissant !

Le 23 octobre, plus de 250 habitants ont participé à notre 1ère Journée Festive Intergénérationnelle à Verfeil placée sous le signe de la convivialité et de la solidarité. De nombreuses activités propices aux échanges et au partage de savoir-faire entre petits, jeunes, adultes et aînés ont été proposées : jeux de construction, ateliers de pêche, calligraphie, jardinage... Les jeunes ont également tenu un stand de restauration avec pizzas, salades, crêpes et gaufres vendues à prix libre afin de soutenir leurs projets, mettant en avant leur implication dans la vie du territoire.

### Les jeunes en action !

Durant les vacances d'automne, les chantiers jeunesse ont rencontré un véritable succès, réunissant des groupes de jeunes très motivés. À travers des projets variés, ils ont contribué activement à la vie du territoire tout en renforçant leur cohésion d'équipe, leur créativité et leurs compétences. Les réalisations ont été nombreuses :

- **Verfeil** : aménagement des locaux jeunesse,
- **Montastruc** : création d'une malle sportive pour les habitants,
- **Lapeyrouse-Fossat** : mise en place d'une salle de l'horreur pour Halloween,
- **Paulhac** : embellissement de la cour de l'école avec des peintures et fresques,
- **Gragnague** : réalisation d'une œuvre d'art dans le cadre de la Semaine de la Laïcité.





## Ouverture de l'Espace Jeunesse de Verfeil

L'espace jeunesse de Verfeil a ouvert ses portes le 15 Octobre 2025. Un succès à la hauteur de l'attente importante des familles et des jeunes présents au rendez-vous ! Les Espaces Jeunesse des Coteaux du Girou accueillent tous les jeunes âgés entre 11 et 17 ans (à partir de 10 ans dans le cadre du dispositif "passerelle"), en semaine et durant les vacances scolaires. L'accès à chaque structure est libre, une fois le dossier d'inscription validé et l'adhésion annuelle réglée, selon les conditions fixées par le règlement intérieur. Seuls les stages, les sorties ou encore les séjours et les soirées à thème (repas thématiques, soirées cinéma...) sont payants et sur inscription.



+ d'info sur notre site web : <https://www.cc-coteaux-du-girou.fr/jeunesse-de-11-17-ans/>



## Une soirée pour se rencontrer et collaborer entre parents et équipes éducatives.

Le 24 septembre, la coordination des accueils de loisirs LE&CGS et la Maison des Droits de l'Enfant et des Jeunes ont organisé une soirée conviviale réunissant familles, directeurs, adjoints et animateurs des structures enfance-jeunesse du territoire. À travers divers ateliers et discussions, participants et professionnels ont échangé sur le quotidien des enfants et des familles : gestion des journées, contraintes, sources de stress ou de plaisir, émotions partagées...

## LES PROJETS POUR 2026

Pour 2026, les sciences sont à l'honneur dans les projets des ALSH, jusqu'aux séjours estivaux.

- **Du 6 au 10 juillet**, un séjour « passerelle » pour les CM1 à la 5ème accompagnera la transition vers l'adolescence à travers des expériences, des défis et découvertes scientifiques.
- **Du 27 au 31 juillet**, un séjour destiné aux enfants du CP au CM2 visera à stimuler la curiosité, développer l'observation et favoriser

l'expérimentation dans un cadre ludique.

- Parallèlement, des séjours courts de proximité, **de 2 à 4 jours**, seront proposés tout au long de juillet, pour tous les âges, de la Petite Section au CM2, aux écuries En Graougnou à Gragnague.



## Festi'Girou : une nouvelle fête pour rassembler petits et grands

Depuis de nombreuses années, la Fête de l'Enfance est un rendez-vous incontournable sur le territoire. L'édition 2025 à Bazus avait rencontré un franc succès, réunissant plus de 1 600 participants venus profiter d'animations, de spectacles et de moments de partage. Le 11 Juillet dernier, le 1er Festival Jeunesse a animé le théâtre de verdure de Gragnague avec des activités créatives et innovantes pour les jeunes et les familles.

En 2026, ces deux temps forts s'unissent, pour donner naissance au Festi'Girou, un événement pensé pour rassembler toutes les tranches d'âges. Animations, ateliers, jeux, spectacles et espaces de rencontre ponctueront cette journée dédiée à la créativité et la vitalité de notre territoire.

**Rendez-vous le samedi 30 mai 2026 à Montjoire !**



## Les Petits Jobs du Girou : découvre ton premier job !

Tu as entre 14 et 21 ans, et tu veux découvrir le monde du travail près de chez toi ?

Avec Les Petits Jobs, participe à des missions ponctuelles, adaptées et contractualisées ! Tu pourras être accompagné pour rédiger ton CV, préparer ton entretien...

Un moyen idéal pour gagner en compétences et en autonomie, tout en contribuant à la valorisation de ton territoire !

### Des questions ?

### Des envies ?

Contacte directement :  
jeunesse-c3g@lecgs.org,  
ou sur Instagram :  
elodie\_jeunesse\_c3g

## Réseau Petite Enfance, un engagement collectif :

Samedi 4 octobre 2025, les acteurs locaux (professionnels de santé, praticiens, structure d'accueil), les élus en charge de la Petite Enfance et le Relais Petite Enfance (RPE) se sont réunis pour la première rencontre du Réseau Petite Enfance des Coteaux du Girou.



### L'objectif :

Renforcer la qualité de l'accueil et l'accompagnement en santé et bien-être des jeunes enfants et de leur famille grâce à des échanges réguliers entre professionnels. Cette initiative, née d'une réflexion collective, vise à tisser des liens, partager les expériences et mutualiser les pratiques pour offrir un accompagnement cohérent et bienveillant sur tout le territoire.

**Les participants ont réaffirmé leur engagement aux côtés des familles, soulignant l'importance de la coopération entre tous les acteurs. Le Réseau Petite Enfance des Coteaux du Girou entend ainsi créer une dynamique territoriale durable, avec des temps d'échange pour les professionnels.**





## Le Transport à la Demande (TAD) :

Le TAD est un service de transport collectif ouvert à tous, au départ des communes des Coteaux du Girou, depuis les points d'arrêts définis dans chaque commune.



Depuis 2022, le TAD évolue pour s'adapter aux besoins des habitants :

- Service en porte-à-porte possible pour les + de 75 ans et les personnes à mobilité réduite.
  - Création d'un tarif social.
  - Création de 6 nouveaux points d'arrêt.
  - Un tarif réduit pour les jeunes (11-17 ans).
- Dessertes des marchés de Lavaur, Bessières et St-Sulpice-la-Pointe
  - Dessertes de la Clinique de L'Union et du centre commercial St-Caprais
  - Dessertes intracommunautaires : Montastruc-la-Conseillère, Lapeyrouse-Fossat, Gragnague et Verfeil

Détails des conditions sur notre site web : [www.cc-coteaux-du-girou.fr/le-transport-a-la-demande/](http://www.cc-coteaux-du-girou.fr/le-transport-a-la-demande/)

## Enquête auprès des personnes âgées :



Nous remercions chaleureusement les plus de 65 ans pour leur participation à notre enquête « Mieux vous connaître ». Plus de 354 réponses ont été recueillies, permettant d'enrichir le diagnostic social et d'éclairer les futures orientations dédiées aux seniors dans le cadre de la Convention Territoriale Globale (CTG) 2027-2031.

## Mise à jour du diagnostic social du territoire :

La collectivité engage une nouvelle phase de travail consacrée à la mise à jour du diagnostic social du territoire et au renouvellement de la Convention Territoriale Globale (CTG).

L'objectif est clair : adapter les actions, services et orientations aux besoins réels des habitants, afin de renforcer la cohésion sociale et l'efficacité des politiques locales.

Votre contribution est essentielle pour enrichir le diagnostic et orienter les futurs projets.

Nous vous invitons à répondre à notre enquête en ligne (anonyme).

Information et questionnaire sur : <https://www.cc-coteaux-du-girou.fr/l-actualite/projet-social-enquete-aupres-des-habitants/>

**Projet social de territoire**

Bien vivre ensemble

Qualité de vie, Enfance, Jeunesse, Culture & Loisirs, Services, Vie sociale

Vos avis sont importants !

Quelles sont vos envies, quels sont vos besoins ?  
→ Dites-le nous en répondant à notre enquête en ligne

[www.cc-coteaux-du-girou.fr](http://www.cc-coteaux-du-girou.fr)

### Le service Tourisme et Culture a poursuivi cette année ses missions d'accueil des publics, de promotion et d'animation du territoire :



#### L'accueil des publics

Cet été, près de **800 visiteurs** ont été accueillis au point d'information touristique ouvert au château de Bonrepos.



#### La promotion

Près de **600 événements culturels et touristiques** proposés en Coteaux du Girou ont été promus dans l'agenda digital du portail web « Tourisme et loisirs ».

Des contenus éditoriaux digitaux (site web et réseaux sociaux) ont été régulièrement proposés pour accompagner cette actualité territoriale.



#### L'animation

**19 animations** hors-les-murs ont été programmées en 2025 par le service Tourisme et Culture, principalement en appui d'événements nationaux (Journées Européennes du Patrimoine, etc.) et/ou d'initiatives communales et d'acteurs locaux (journée Sur les Pas d'Edouard Duleu). Plus de **350 visiteurs** y ont pris part.

## Rétrospective de la saison touristique et culturelle

### Sur les Pas d'Edouard Duleu : balade et concert

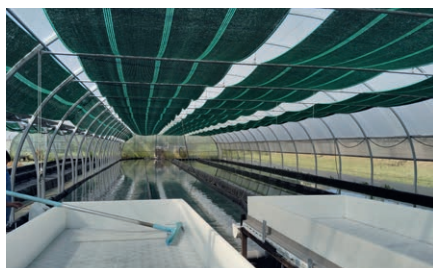
Gauré





## Visite-rencontre à l'exploitation de spiruline

Bazus



## Visite de l'atelier Ficat

Saint-Marcel-Paulel



## Visite théâtralisée et rencontre producteur

Verfeil



## Visite commentée de la cité par l'AGIT

Verfeil



## JEP 2025 - randonnée animée sur les Chemins de Compostelle



**Tourisme**  
Coteaux du Girou

# Vivez et vibrez

en Coteaux du Girou

**Plus de 600 animations  
et événements culturels**

**Pour profiter toute l'année !**

[www.cc-coteaux-du-girou.fr/espace-tourisme](http://www.cc-coteaux-du-girou.fr/espace-tourisme)

# ATELIERS

## Jardinage, réduction & valorisation des déchets

2026

**Gratuit et ouvert à tous.**

Sur inscription auprès de notre Service Prévention

à la MJC de Montastruc-la-Conseillère

● Adulte ● Enfant-parent (dès 4 ans)

**Dimanche 15 février | 10h00-12h00**

**Entretien des arbres fruitiers**

Soin et taille douce des arbres fruitiers

**Mercredi 25 février | 10h00-11h00**

**Petite graine deviendra grande : entraîne-toi à avoir la main verte !**

**Dimanche 15 mars | 10h00-12h00**

**Des potions magiques pour vos plantes !**

Nourrir sans chimie : compost, purins et engrais verts  
→ Repartez avec un bac à compost !

**Dimanche 12 avril | 10h00-12h00**

**Les alliés du jardin : Accueillir la biodiversité**

Observer, reconnaître et accueillir insectes, oiseaux et autres animaux

**Mercredi 22 avril | 10h00-11h00**

**Les légumes, toute une histoire !**

Saisons, cycles et goût du jardin  
→ Repartez avec un calendrier des fruits et légumes de saison et quelques surprises à croquer.

**Vendredi 24 avril | 10h00-11h00**

**Les insectes à la loupe**

Observer et reconnaître les insectes du jardin

**Dimanche 7 juin | 10h00-12h00**

**Moins d'eau, plus de récoltes !**

Trucs et astuces pour économiser l'eau au jardin

**Mercredi 8 juillet | 10h00-11h00**

**Plantes et sensations : voyage sensoriel avec les plantes aromatiques**

→ Repartez avec un sel aromatisé.



**decoset**

## Ateliers jardinage Zéro déchet

Inscription en ligne via DECOSET

à Gragnague  
(Communauté de Communes)

**Mercredi 4 février | 14h00-16h00**

**Repenser sa haie pour moins la tailler**

Qu'elles soient taillées, vives, champêtres, libres, sèches ou bocagères, les haies sont bien plus qu'un mur végétal !

**mercredi 4 mars | 14h00-16h00**

**Accueillir la biodiversité au jardin**

Découvrez les insectes discrets de votre jardin et comment favoriser l'installation des auxiliaires en mettant en place des aménagements spécifiques.

**mercredi 1er avril | 14h00-16h00**

**Broyer ses végétaux pour mieux les réutiliser**

En plus d'accélérer la vitesse de décomposition, broyer permet de diviser par 6 son volume de végétaux !

**mercredi 6 mai | 14h00-16h00**

**Fabriquer ses bordures naturelles**

Délimiter ses espaces dans le jardin avec une bordure esthétique tout en recyclant les déchets du jardin, c'est possible !

**mercredi 3 juin | 14h00-16h00**

**Reconnaître et accueillir les plantes spontanées du jardin**

Apprenez à reconnaître et à utiliser les plantes sauvages, souvent jugées indésirables, mais aux multiples vertus nutritionnelles, aromatiques et médicinales.

**mercredi 1er juillet | 14h00-16h00**

**Pailler plus, arroser moins**

Envie de réduire vos déchets verts facilement ? Venez découvrir tous les secrets du paillage, sans broyeur et pour tous les jardins !



Toutes les dates & infos sur : [www.cc-coteaux-du-girou.fr](http://www.cc-coteaux-du-girou.fr)

Ateliers ouverts aux habitants de la Communauté de Communes des Coteaux du Girou.  
INSCRIPTION OBLIGATOIRE | Prévoir une tenue adaptée.  
Service Déchets et Prévention : [prevention.dechets@coteauxdugirou.fr](mailto:prevention.dechets@coteauxdugirou.fr)