

# Découvrez la Forêt de Buzet

ANIMATIONS DE PRINTEMPS  
2026





Je le dis avec détermination : nous avons dix ans pour agir face aux enjeux écologiques qui se présentent à nous.

Au Conseil départemental de la Haute-Garonne, la bifurcation écologique est donc une priorité. Face à ce défi du siècle, la protection de la biodiversité constitue une politique majeure.

Concrètement, nous veillons à préserver nos espaces naturels sensibles, comme la forêt départementale de Buzet, un des poumons verts de la Haute-Garonne.

La Maison de la biodiversité, ce lieu unique installé au cœur de la forêt de Buzet, constitue un formidable outil pour les jeunes et les moins jeunes, afin de toujours mieux comprendre et préserver la biodiversité.

Éditée chaque saison, cette plaquette présente un large panorama des animations proposées par nos équipes pour faire découvrir les richesses de notre biodiversité et sensibiliser les Haut-Garonnaises et les Haut-Garonnais à sa nécessaire protection.

**Sébastien Vincini**  
Président du Conseil départemental  
de la Haute-Garonne



Les animations et les activités, proposées gratuitement sur l'Espace Naturel Sensible – Forêt de Buzet, permettent de sensibiliser l'ensemble des générations à la richesse de la biodiversité présente sur le site et de partager des valeurs communes, essentielles pour chaque usager de la forêt.

Conscient des enjeux environnementaux et climatiques actuels et futurs, il devient, ainsi, acteur de la bifurcation écologique, politique ambitieuse portée par le Conseil départemental de la Haute-Garonne.

**Victor Denouvion**  
Vice-président en charge  
de la Bifurcation écologique





© Alexandre Ramon

# À la découverte de la forêt de Buzet

La forêt de Buzet offre à ses promeneurs un insoupçonné patrimoine naturel aux portes de Toulouse.

Plus de 460 hectares de ce massif appartiennent au Conseil départemental de la Haute-Garonne, qui veille au maintien de la biodiversité et organise les loisirs et la production de bois.

Depuis 2016, la forêt départementale de Buzet est classée en Espace Naturel Sensible (ENS).

Les ENS sont des sites naturels fragiles voire menacés, qui présentent un intérêt écologique fort devant être préservé et qui constituent des lieux de découverte de la biodiversité.



Afin d'en découvrir toutes les richesses, aiguïser votre regard ou simplement profiter d'une parenthèse détente, la Maison de la biodiversité, gérée par le Département, vous propose des animations et des événements gratuits tout au long des saisons.

Seul, en famille ou entre amis, ces sorties nature, accompagnées par des animatrices et des animateurs passionnés vous permettront d'observer, comprendre et apprendre à protéger notre patrimoine environnemental si fragile.

Pendant les vacances scolaires, au moins une animation est proposée chaque jour.

En fonction des demandes et des disponibilités des animateurs, des créneaux supplémentaires pourront être ouverts.

À la découverte de la forêt de Buzet

5

La Maison de la biodiversité, un lieu  
d'éducation à l'environnement

6

Animations toute l'année :  
Les ateliers du mercredi

7

Calendrier animations

8

Programme et détails des animations

10 > 15

© Alexandre Ramon



# La Maison de la biodiversité, un lieu d'éducation à l'environnement

La Maison de la biodiversité est un établissement du Département. Nichée au cœur du massif forestier, elle est ouverte toute l'année. C'est un lieu de ressources pédagogiques pour apprendre à connaître, comprendre et protéger l'environnement, elle vous accueille pour des visites gratuites, libres ou guidées (Voir infos pratiques au dos).

## Exposition permanente

L'exposition a été pensée pour vous entraîner à la découverte de la biodiversité et du patrimoine naturel haut-garonnais, dans leurs dimensions globales, locales, visibles et vers celles plus discrètes voire insoupçonnées.

## Centre documentaire

Accédez à l'espace d'information et à la bibliothèque, en partenariat avec la Médiathèque départementale. Les ouvrages, consultables sur place, couvrent les grandes thématiques de l'écologie.

## Les chauves-souris du grenier

Une colonie de Pipistrelles communes utilise le bâtiment comme site de reproduction. Le grenier a été aménagé pour leur permettre de se reposer et d'élever leurs petits. Une exposition dédiée vous permettra de découvrir leur mode de vie et les espèces qui peuplent la forêt.

## Terrasse d'observation

Une vue panoramique sur la prairie des Monges et des supports pédagogiques permettent de se familiariser avec les sciences participatives.

## Découvertes autour de la Maison de la biodiversité

- Le parcours pédagogique de Kissifrot permet aux plus jeunes visiteurs de découvrir la biodiversité de la forêt. *(Au départ de la Maison de la biodiversité).*
- Le parcours pédagogique d'Étienne-le-vieux-chêne est accessible aux personnes en situation de handicap. *(Au départ du parking Nord).*  
**Fermé pour travaux.**



## Des animations toute l'année

### Les ateliers du mercredi

Chaque mois, laissez libre cours à votre imagination en créant avec la nature au rythme des saisons ! Ces ateliers ludiques et engagés éveillent la curiosité, développent la créativité et sensibilisent à la biodiversité. Adaptés dès 6 ans, ils offrent un moment de partage et de découverte pour toute la famille.

**Au programme :** masques de carnaval, haikus de printemps, fabrication de jeux en éléments naturels, modelage d'un cadeau.

*Ateliers en intérieur*

*À partir de 6 ans accompagnés (accessible PMR)*

*Retrouvez les dates et les détails du programme en ligne.*

**Réservations obligatoires :** [haute-garonne.fr](http://haute-garonne.fr) > Maison de la biodiversité

### Animations pour les groupes

- Centre de loisirs, associations, structures d'accueil, centres spécialisés, la Maison de la biodiversité conçoit pour vous des animations spécifiques à vos publics.
- Enseignants : des animations en lien avec les programmes scolaires de vos élèves (niveau enseignement primaire, collège et lycée) sont disponibles.

**Pour tout renseignement et programmation de votre venue :**  
*contactez la Maison de la biodiversité.*



Calendrier des animations

du printemps

FÉVRIER			
dim 01		dim 15	
lun 02		lun 16	
mar 03		mar 17	
mer 04	Artistes en herbe	mer 18	Sur la piste des animaux
jeu 05		jeu 19	
ven 06		ven 20	
sam 07		sam 21	
dim 08		dim 22	
lun 09		lun 23	Balade contée : Graine de chêne
mar 10		mar 24	À vol d'oiseau
mer 11	Les mondes minuscules	mer 25	Masques de carnaval
jeu 12		jeu 26	Lichen, dis moi quel air je respire
ven 13		ven 27	Dans la peau d'une chauve-souris
sam 14		sam 28	

MARS			
dim 01		mar 17	
lun 02	Sur la piste des animaux	mer 18	L'arbre et le climat
mar 03	Les mondes minuscules	jeu 19	
mer 04	Artistes en herbe	ven 20	
jeu 05	Le bal des amphibiens	sam 21	
ven 06	Balade photo	dim 22	
sam 07		lun 23	
dim 08		mar 24	
lun 09		mer 25	Haïkus de printemps
mar 10		jeu 26	
mer 11	Le bal des amphibiens	ven 27	
jeu 12		sam 28	
ven 13	Nocturne - Le bal des amphibiens	dim 29	
sam 14		lun 30	
dim 15		mar 31	
lun 16			

AVRIL			
mer 01	Balade contée : Graine de chêne	jeu 16	
jeu 02		ven 17	
ven 03		sam 18	
sam 04		dim 19	
dim 05		lun 20	Artistes en herbe
lun 06		mar 21	Balade photo
mar 07		mer 22	Jeux en éléments naturels
mer 08	Le bal des amphibiens	jeu 23	À la découverte des insectes
jeu 09		ven 24	Les papillons du printemps
ven 10		sam 25	
sam 11		dim 26	
dim 12		lun 27	Dans la peau d'une chauve souris
lun 13		mar 28	Balade contée : Graine de chêne
mar 14		mer 29	Extra'orchidées
mer 15	Dans la peau d'une chauve-souris	jeu 30	Le monde secret des mares

MAI			
ven 01		dim 17	
sam 02		lun 18	
dim 03		mar 19	
lun 04		mer 20	Modelage d'un cadeau
mar 05		jeu 21	
mer 06	Les papillons du printemps	ven 22	Nocturne - Fête de la nature - Balade contée en soirée
jeu 07		sam 23	
ven 08		dim 24	
sam 09		lun 25	
dim 10		mar 26	
lun 11		mer 27	Le monde secret des mares
mar 12		jeu 28	
mer 13	Extra'orchidées	ven 29	
jeu 14		sam 30	
ven 15		dim 31	
sam 16			

## Découvrez les animations en détails

### MÉDIATHÈQUE

Pour la deuxième année consécutive, la Maison de la biodiversité participe au parcours thématique : "À la découverte de la biodiversité en Haute-Garonne : la biodiversité qui m'entoure" et sera présent dans trois médiathèques en 2026. Des ateliers de sensibilisation seront proposés à Lherm, Mauzac et Miremont.



© Romain Saada

### Balade contée « Graine de chêne »

Plongez au cœur de la forêt pour découvrir l'incroyable histoire du chêne à travers l'aventure de "Petit Gland" au fil des saisons ! Pas à pas, les enfants explorent les secrets de la vie forestière, de la germination du gland jusqu'à la naissance d'un jeune chêne. Assis dans les feuilles mortes, les enfants écoutent l'histoire illustrée et découvrent la vie des habitants de la forêt. Ils sont invités à observer, écouter, et interagir avec l'environnement qui les entoure.

➤ À partir de 3 ans accompagnés (accessible PMR)

### Artistes en herbe

La nature vous inspire ? Venez découvrir la forêt de Buzet, en apprendre plus sur ce milieu protégé, libérer vos talents d'artistes et créer une œuvre en harmonie avec la nature.

➤ À partir de 3 ans accompagnés



© M. M. M. M.

### Le bal des Amphibiens

Grenouilles, crapauds, tritons et salamandres, connaissez-vous ces amphibiens ? Venez à la forêt départementale de Buzet pour une sortie à la découverte de ces animaux surprenants. A travers leur écoute et leur observation, cette animation vous aidera à mieux les comprendre et les protéger. Vous découvrirez également l'importance de la préservation de leur milieu de vie. Cette démarche suit l'engagement du Département sur la préservation des milieux humides.

*Cette animation pourra être annulée ou reportée en fonction du niveau d'eau de la mare. Cette animation est réalisée dans le cadre de l'évènement national « Fréquence grenouille ».*

➤ À partir de 6 ans accompagnés (accessible PMR)

➤ À partir de 12 ans accompagnés (nocturne : 19h30-21h30) (accessible PMR)

### Sur la piste des animaux

Les animaux sont discrets dans la nature. Mais ils laissent des indices de leur présence : empreintes, terriers, crottes, plumes, poils... Partez à leur recherche ! Vous apprendrez les techniques pour pister les animaux ; de la découverte du premier indice, à la pose d'un dispositif de capture vidéo.

➤ À partir de 6 ans accompagnés (accessible PMR)



## Extra' orchidées

Qui sont ces plantes qui se mêlent aux autres fleurs de la prairie ? Entre tromperies et séduction les orchidées ont plus d'un tour dans leur sac pour vous étonner. A travers le jeu et l'exploration, venez découvrir ces plantes hors du commun.

➤ À partir de 6 ans accompagnés (accessible PMR)



## À la découverte des insectes

Vous connaissez les papillons, les hannetons et les mouches ... Mais connaissez-vous les andrènes, mylabres et autres syrphes ? Entrez dans le monde fascinant des insectes pour mieux les comprendre et apprenez à les reconnaître.

➤ À partir de 8 ans accompagnés (accessible PMR)

## Dans la peau d'une chauve-souris

Echolocation, Uropatagium ou encore Chiroptère. Ces mots ne vous disent peut-être rien, mais on parle bien de Chauve-souris. Ces mammifères, souvent mal-aimés, sont pourtant très utiles et fascinants. Vous en apprendrez davantage sur leur biologie, leur anatomie, leur alimentation et les menaces qui pèsent sur ces petits mammifères nocturnes.

➤ À partir de 8 ans accompagnés (accessible PMR)

## L'arbre et le climat

L'arbre est entouré de nombreux mythes et secrets. Du plus petit individu au chêne majestueux, cette balade commentée immersive vous fera faire un tour d'horizon des différents rôles de l'arbre et de son importance pour la biodiversité et dans le cycle de l'eau.

*Cette animation est réalisée dans le cadre de la journée internationale des forêts.*

➤ À partir de 10 ans accompagnés (accessible PMR)



## Les papillons du printemps

Avec l'arrivée des beaux jours, les premiers papillons se montrent ; les voiliers, comme on les nomme aussi. Ils peuvent sortir d'hivernation, de leur cocon, ou arriver d'Afrique. Ils sont nos premiers visiteurs de l'année, les éclaireurs d'une nouvelle saison foisonnante... Aurore, Vulcain, Paon du jour, Souci... Comment passent-ils l'hiver, à quel stade, quelle est leur plante hôte ? Mais aussi, quels dangers les guettent ?

➤ À partir de 10 ans accompagnés (accessible PMR)

## Balade contée en soirée **NOUVEAU**

En fin de journée, la nature dévoile une ambiance unique, plus calme et propice à l'écoute. Laissez-vous embarquer pour une balade contée, ponctuée d'histoires et de découvertes naturalistes. Une sortie entre observations, récits et moments de partage, pour rencontrer la biodiversité autrement !

*Cette animation est réalisée dans le cadre de la fête de la nature.*

➤ À partir de 7 ans accompagnés (accessible PMR)

ANIMATIONS  
GRATUITES

Réservations obligatoires  
[cd31.net/biodiversite](http://cd31.net/biodiversite)

### À vol d'oiseau **NOUVEAU**

Du minuscule Roitelet huppé au majestueux Milan royal, les oiseaux n'ont pas fini de vous étonner ! À travers le jeu et l'observation, venez apprendre à observer les oiseaux, leurs formes, leurs couleurs et bien plus encore. Vous découvrirez qu'une plume a beaucoup à nous raconter. Alors, à vos jumelles ... prêts ? Observez

➤ À partir de 6 ans accompagnés (accessible PMR)

### Le monde secret des mares

Mystérieux, insolites, ingénieux, partez à la rencontre des animaux et des plantes qui peuplent le monde fragile de la mare. Vous pourrez ainsi apprendre à reconnaître les espèces, découvrir leur cycle de vie si particulier et identifier les défis qu'elles doivent relever face à la sécheresse et aux mauvaises pratiques.

*Cette animation pourra être annulée ou reportée en fonction du niveau d'eau de la mare.*

➤ À partir de 6 ans accompagnés (accessible PMR)

### Les mondes minuscules

Tous les jours, sous nos yeux, une infinité d'êtres évolue à l'abri de notre regard dans une multitude de mondes. Ces mondes mystérieux où les mousses deviennent des arbres, les fourmis des géants et où notre perception de la réalité est remise en question ... Venez plonger dans l'immense diversité des mondes minuscules de la forêt de Buzet !

➤ À partir de 12 ans accompagnés

### Balade photographique

Réussir à prendre la photo de ses rêves ! Trouver LA posture du photographe naturaliste, le bon moment pour figer l'instant ! Que vous utilisiez un appareil photo ou un smartphone, venez apprendre les principes de base pour immortaliser la nature !

➤ À partir de 12 ans accompagnés (accessible PMR)

## Animations “pour aller plus loin”

Ouvertes aux personnes de 12 ans et plus, ces animations s'adressent à un public ayant déjà des bases sur les thèmes abordés. Elles offrent l'occasion d'enrichir ses connaissances naturalistes, se perfectionner à l'identification des taxons rencontrés sur le site de l'Espace Naturel Sensible – Forêt de Buzet et de favoriser les échanges entre les participants et avec l'animateur.

### Lichen, dis-moi quel air je respire

Une mousse, un champignon, une algue ? Mais que sont les lichens ? Venez découvrir leur diversité de formes, de couleurs et d'habitat. À travers un programme de sciences participatives, vous apprendrez à les utiliser pour évaluer la qualité de l'environnement et de l'air qui vous entoure.









© Alexandre Raton

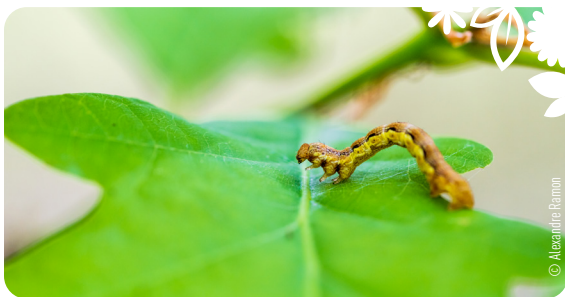


# La forêt est fragile



## POUR UNE VISITE RESPONSABLE ET RÉUSSIE

### Protéger la biodiversité

-  > Piétons, cyclistes et cavaliers, restez sur les sentiers aménagés pour protéger la faune et la flore du piétinement.
-  > Pas de prélèvement d'espèce végétale et animale (y compris le bois mort).
-  > Cueillette de champignons limitée à 5L par personne et par jour.
-  > Respecter le calme des lieux, éviter toutes nuisances sonores (cris, musique, ...).
-  > Les chiens doivent être tenu en laisse.
-  > Merci de ramasser et de rapporter vos déchets et ceux de vos animaux.



## POUR VOTRE SÉCURITÉ

-  > Escalade interdite des tas de bois.
-  > Vérifier les périodes de chasse, prudence, ne pas entrer.

## RISQUE DE FEU APPEL À LA VIGILANCE



> Ne pas fumer



> Ne pas allumer de feu (ou barbecue) à moins de 200 m d'une forêt (même si vous pensez avoir pris toutes les précautions)



> Camping interdit



> Tous véhicules à moteur interdits dans la forêt (thermiques ou électriques)



> Respecter les interdictions d'accès s'il y en a (en cas de vent, sécheresse...)

## TÉMOIN D'UN DÉPART DE FEU, JE DONNE L'ALERTE AU PLUS VITE

Pompiers **18** / Urgences **112**

**114** Appel d'urgence  
pour les personnes sourdes  
et malentendantes



# INFORMATIONS PRATIQUES

## La Maison de la biodiversité

vous accueille toute l'année, du lundi au vendredi.

> du 1<sup>er</sup> mai au 30 septembre : de 10h à 12h30 et de 13h15 à 18h

> du 1<sup>er</sup> octobre au 30 avril : de 13h15 à 17h

## ANIMATIONS GRATUITES TOUT PUBLIC

Réservation obligatoire

[www.cd31.net/biodiversite](http://www.cd31.net/biodiversite)

Tél. 05 34 33 17 50 - Mail : [maison-biodiv@cd31.fr](mailto:maison-biodiv@cd31.fr)

La plupart des animations sont accessibles aux personnes  
en situation de handicap.

*Annulation des animations en cas de conditions météorologiques défavorables  
pour les publics et pour la biodiversité.*

*Prévoir des vêtements et des chaussures adaptés à la météo et au terrain.*

*Chiens non autorisés.*



Accès PMR par le parking Nord (Accès PMR direct sur demande).

