

Infos utiles, réservation, annulation, accès...

Accueil de loisirs de Lapeyrouse-Fossat
1 rue Jamebru - 09 50 72 98 78 enfance-lapeyrouse@lecgs.org

Accueil de loisirs de Paulhac
5 rte de Montjoire - 05 61 42 24 35 enfance-paulhac@lecgs.org

Accueil de loisirs de Gragnague
1 Impasse de la Tour - 09 52 33 93 51
enfance-gragnague@lecgs.org

Accueil de loisirs de Montastruc-la-Conseillère
Rue René Delmas - 05 61 48 50 41
enfance-montastruc@lecgs.org

Accueil de loisirs de Verfeil
Rue du 19 Mars 1962 - 05 62 79 85 01
enfance-verfeil@lecgs.org

Carte du territoire
Adresses
des ALSH



Imprimé par nos soins - Ne pas jeter sur la voie publique



LA SCIENCE ÇA SE FÊTE !

Et si la science devenait une fête au quotidien, pleine de découvertes, de jeux et de surprises à partager ?



COORDINATION
TERRITOIRE
DES COTEAUX
DU GIROU

1 Rue du Girou 31380 Gragnague
coordination-c3g@lecgs.org
Tél: 05 61 35 08 27
www.lecgs.org
www.cc-coteaux-du-girou.fr

VACANCES D'ÉTÉ

DU 06 JUILLET AU 31 AOUT 2026

Les réservations des vacances se font via l'extranet LEC Gestion à l'adresse suivante :

<http://www.lecgs-gestion.org>

INSCRIPTIONS / ANNULATIONS
Ouverture des inscriptions pour le mois de juillet du 01 juin au 22 juin à 10h.

Ouverture des inscriptions pour le mois d'août du 15 juin au 13 juillet à 10h

ATTENTION

Pour des raisons d'organisation des accueils, le respect des délais d'inscription est impératif.

Toute réservation hors délais sera soumise à surfacturation.

Possibilité d'inscription à la journée ou à la demi-journée avec ou sans repas.

Accès à l'extranet
Retrouvez le programme complet :

<https://urlz.fr/ikNV>



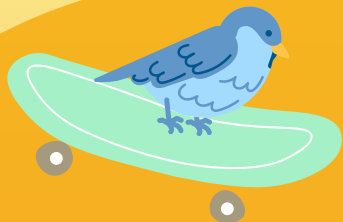
www.lecgs.org



santé
famille
retraite
services

Les enfants pourront participer aux prestations
en tenant compte de la classe fréquentée en
2025-26.

Juillet



Intervenant
INITIATION SKATE BOARD
PS-CM2

6/07 Gagnague - 7/07 Verfeil - 8/07 Lapeyrouse -
9/07 : Montastruc - 10/07 Paulhac

Petit ou grand, découvre les sensations de glisse et maîtrise ton équilibre !

Intervenant

**L'ATELIER DE
L'ILLUSTRATRICE**

Semaine du 6 au 10/07 - Gagnague, Verfeil, Lapeyrouse, Montastruc, Paulhac. (Le détail des dates sur chaque structure est encore à définir selon les disponibilités de l'autrice)

Participe à une aventure artistique et explore les étapes de création d'une histoire aux côtés de Louise de Conte, autrice illustratrice jeunesse.

Offert !



Sortie Tournoi
AU-DELÀ DU SCORE
CP-CM2



Judi 16/07 : Lapeyrouse - Montastruc- Paulhac Gagnague - Verfeil
Gymnase de Verfeil

Participe à la Girou's Cup, un tournoi de foot festif aux couleurs de Coupe du Monde, entre matchs, défis et esprit d'équipe !



Spectacle

C'EST LA FÊTE LILI CHIPIE !
PS-GS

Judi 16/07 : Lapeyrouse - Montastruc- Paulhac - Gagnague - Verfeil
Salle Jacques Brel - Montastruc la Conseillère

Demain, c'est l'anniversaire de Lili. Comme chaque année, elle aura ses cadeaux demain matin... mais Lili ne veut pas patienter ! En pleine nuit, elle sort discrètement de son lit pour aller les voir. Soudain, les boîtes s'animent : un dragon, un chameau et une plante bavarde l'embarquent dans une nuit magique.



Sortie Cinéma

LA PETITE FABRIQUE DE NUAGES

PS-GS

Vendredi 24/07 : Lapeyrouse - Montastruc- Paulhac -
Gragnague - Verfeil

(Salle Jacques Brel - Montastruc)

Vu d'en bas ou vu d'en haut, le ciel est toujours le théâtre de spectacles extraordinaires. Que l'on soit un oiseau migrateur, un lémurien explorateur, un chasseur d'étoiles ou une petite tortue de terre, il est toujours temps de rêver, la tête dans les nuages !

Offert !

Initiation à la sarbacane
Souffle pour viser la cible et
teste ta précision à
différentes
distances !

DATES :
27/07 Paulhac
29/07 Montastruc
30/07 Gragnague
31/07 Verfeil

T1

Offert !

Initiation au tir à l'arc
Découvre le tir à l'arc et
apprends à viser la
cible en développant ta
précision et ta
concentration !

DATES :
27/07 Paulhac
29/07 Montastruc
30/07 Gragnague
31/07 Verfeil

Intercentre

FORT BOYARD

CP-CM2

Mardi 21/07 : Lapeyrouse - Montastruc- Paulhac (Paulhac)

Judi 23/07 : Gragnague - Verfeil (Espace En Solomiac)

Défis, énigmes et jeux d'épreuves pour une journée d'aventures
et de rires.

T1

Sortie au TAG

COUR DE RÉCRÉASONS

PS-CE1

Mardi 28/07 : Verfeil - Montastruc- Paulhac - Gragnague -
au Théâtre d'Aventures du Girou

Découvre un espace sonore ludique et fascinant où tu
explores des instruments insolites, crées des sons et inventes
tes propres musiques à partir d'objets étonnants

T3

Sortie

TOULOUSE DE LA MAGIE

CE2-CM2

Judi 30/07 : Montastruc - Paulhac - Gragnague - Verfeil

Suis un magicien dans les ruelles de la Ville rose pour découvrir les secrets de la magie à Toulouse ! Visite des lieux magiques, découvre des objets surprenants, et laisse-toi surprendre par des tours incroyables.

T2

Goût



Sortie Nature

LES ABEILLES EN FAMILLE
PS-CM2

Mardi 11/08: Montastruc

Découvre de près les abeilles, les oiseaux et les arbres de la forêt de Sivens à travers jeux, défis et observations ludiques à l'ombre des grands chênes.

Sortie Plein air

NATURA GAME
PS-CM2

Lundi 4/08 : Gragnague

Évolue dans les arbres sur des parcours progressifs pour une aventure en pleine nature.



Sortie découverte

HALLE DE LA MACHINE
PS-GS

Mardi 18/08: Lapeyrouse - Montastruc - Gragnague

Entre science et imagination, entre art et mécanique, découvre un lieu spectaculaire où d'immenses machines prennent vie.

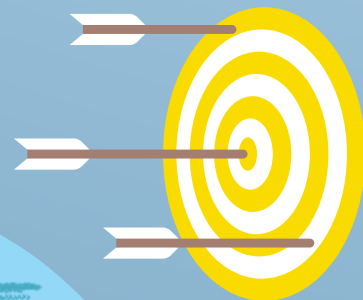


Bump Game

CP-CM2

Jeudi 20/08 : Lapeyrouse - Montastruc - Gragnague

Affronte tes adversaires à l'arc dans des parties intenses mêlant stratégie et esquive, ou enfile une bulle gonflable géante pour des collisions et des fous rires !



Atelier Créatif

L'ATELIER DES BULLES

PS-GS

Lundi 24/08 : Lapeyrouse

Mardi 25/08 : Verfeil

Mercredi 26/08 : Paulhac

Jeudi 27/08 : Gagnague

Vendredi 28/08 : Montastruc

Rêve, expérimente et crée dans un univers poétique mêlant imaginaire, découvertes sensorielles et création artistique autour des bulles et des couleurs



Atelier musical

LE RYTHME DANS LA PEAU

CP-CM2

Lundi 24/08 : Gagnague

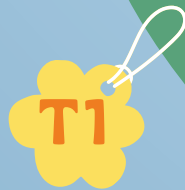
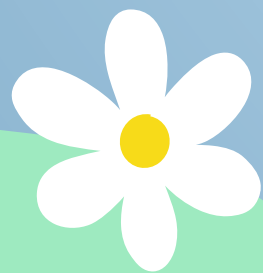
Mardi 25/08 : Montastruc

Mercredi 26/08 : Lapeyrouse

Jeudi 27/08 : Verfeil

Vendredi 28/08 : Paulhac

Éveille ta curiosité musicale et initie-toi aux sons, rythmes et mélodies à travers un atelier ludique et interactif !



STAGE

DU LUNDI 24/08 AU MERCREDI 26/08

Cu delà du score : le ballon sous toutes ses formes

AU THÉÂTRE DE VERDURE DE GRAGNAGUE - FOYER RURAL

CP-CM2

Trois jours au TAG pour découvrir le ballon sous toutes ses formes à travers une multitude d'activités sportives et de jeux. Entre football, rugby, handball et défis ludiques, les participants alternent matchs, challenges et moments de coopération. Un stage dynamique et amusant pour bouger, s'amuser et relever de nouveaux défis ensemble.



QR CODE
INSCRIPTION



Inscriptions : urlr.me/QrXVkn

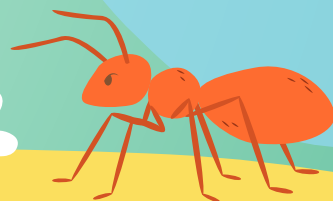
STAGE
AU TAG

Tarifs

QF < 0U = À 650 : 40€
QF DE 651 À 1150 : 50€
QF DE 1151 À 1650 : 60€
QF > 0U = À 1651 : 70€

TAG*

*THÉÂTRE D'AVENTURES DU GIROU



Pour la troisième année, le Théâtre d'Aventures du Girou ouvre ses portes du 7 au 23 juillet. Installé dans le cadre naturel du Théâtre de Verdure à Gragnague (1 place Bellegarde, 31380 Gragnague), ce centre de loisirs à ciel ouvert est né de l'envie profonde de laisser chaque enfant être : **explorer à son rythme, rêver, créer...**

Encadrés par une équipe de professionnels passionnés et d'intervenants extérieurs, les enfants évoluent dans un environnement favorisant l'**imaginaire**, le jeu libre, la découverte et l'expérimentation.

Entre cabanes, objets détournés, créations insolites et **aventures en pleine nature**, ils vivront une expérience unique, à la manière de petits Robinsons, le temps d'un été.

Cu programme de l'Été

Des ateliers musicaux pour s'initier ou se perfectionner en rythme et en sons, du théâtre de marionnettes pour inventer et faire **vivre des histoires uniques**, et la construction de cabanes pour laisser libre cours à son imagination.

Les plus curieux pourront se lancer dans des courses d'orientation pleines de défis, tester leur précision sur des parcours de tir à l'arc, ou encore **explorer** les mots à travers des ateliers de lecture et d'illustration. Et surtout, de nombreuses activités en pleine nature viendront rythmer les journées, entre découverte, jeu et grand air. Un été dynamique, créatif et plein de belles expériences à partager. Place à l'aventure et à la créativité !

Les demandes de réservations se font sur l'extranet de la même manière que pour les autres prestations. Les directeur·rice·s de chaque structure valideront les demandes en fonction du nombre de places disponibles.



Le 9/07 : Lapeyrouse / Paulhac
et le 17/07 : Verfeil / Montastruc
Pas de retour en bus venir
chercher vos enfants directement
sur place



OFFERT !





Le TAG en musique

Jeudi 9/07 et Vendredi 17/07 – à partir de 16h30

Une fin de journée à partager en famille, au cœur du Théâtre de Verdure. L'Apéro musical famille est un moment convivial où les enfants restent sur place et accueillent leurs parents directement dans l'univers du TAG, pour vivre ensemble la fin de journée autrement.

Dans une ambiance douce et festive, portée par des musiciens et ponctuée de lectures de contes, petits et grands se retrouvent pour explorer, jouer et profiter librement des espaces aménagés.

On prend le temps d'écouter, de découvrir, de rire, et de prolonger les aventures de la journée dans un cadre naturel et chaleureux. Un temps suspendu, simple et joyeux, à vivre ensemble.



Le mini TAG

Jeudi 30/07

Le Mini TAG, c'est le TAG spécialement pensé et ré-aménagé le temps d'une journée pour les enfants de petite section : des espaces à leur hauteur pour des coins de jeu adaptés à leurs besoins et à leur rythme.

Tout invite à l'exploration tranquille, à la curiosité et à l'éveil sensoriel, dans un univers sécurisé où l'on peut toucher, observer, expérimenter librement.

Une première aventure au grand air, entre imaginaire, découverte et plaisir d'être dehors.

L'inscription à une structure jeunesse est obligatoire pour participer.



PRÊT À TE DÉCONNECTER ?

J'ARRIVE !!!!!!! 🥰



Journées jeunesse


Mercredi 8/07 : 14h-18h

Mercredi 15/07 : 16h – 22h

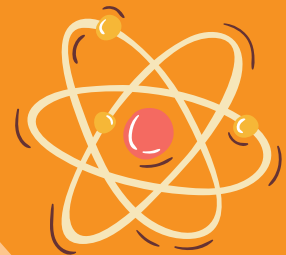
2 journées où le Théâtre d'Aventures est réservé aux jeunes de 11 à 17 ans.

Mercredi 8/07: Ventrigrisse, cabanes, musique, cuisine

Mercredi 15/07 : Air Laser, soirée barbecue, théâtre d'impro
Journées à co-construire avec les jeunes.



L'accueil des enfants sur nos ALSH



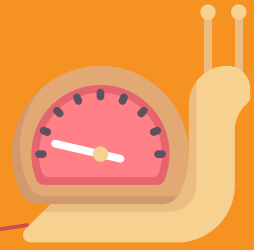
Le respect de rythme de l'enfant

Au sein du collectif, nous veillons à respecter le rythme de chaque enfant en proposant un cadre à la fois structurant et adaptable. Chacun est libre de s'impliquer dans les activités selon **son envie, son énergie et ses besoins** du moment, avec la possibilité de faire des pauses, d'observer ou de participer autrement. Les temps de la journée sont pensés pour alterner moments dynamiques et temps plus calmes, afin que chacun puisse **trouver sa place** et se sentir à l'aise. Cette **attention portée à l'individu** permet à chaque enfant d'évoluer sereinement au sein du groupe, en étant respecté dans ses besoins tout en partageant des expériences collectives.






Le lien aux familles




Nous accordons une place essentielle au **lien avec les familles**, convaincus que l'accompagnement de l'enfant se construit dans une continuité entre la structure et le cadre familial. Les échanges réguliers, les temps d'accueil et de transmission ainsi que la disponibilité de l'équipe permettent de créer une **relation de confiance et de proximité**. Cette collaboration favorise une meilleure compréhension des besoins de l'enfant et une cohérence éducative au quotidien. Dans une logique de coéducation, nous sommes convaincus que familles et professionnels doivent **avancer ensemble**, chacun apportant son regard et son expérience, afin d'accompagner au mieux l'épanouissement de chaque enfant.



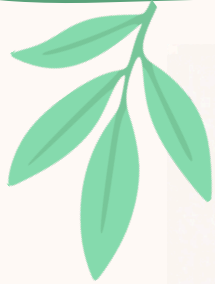
La thématique de cette année : la science

Dans nos ALSH, la science se vit avant tout comme **une aventure du quotidien**, accessible à tous. À travers des jeux, des expériences amusantes, des défis ou encore des activités créatives, les enfants explorent, testent, manipulent et s'émerveillent en découvrant que la science se cache partout : dans la cuisine, le sport, la nature, les constructions ou même les jeux les plus simples.

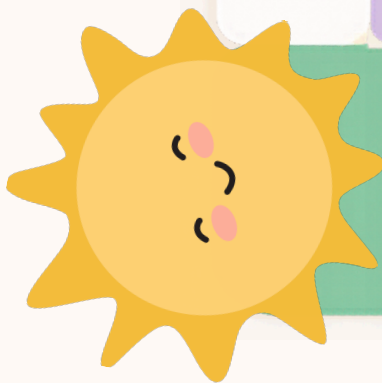
Observer, se poser des questions, essayer, se tromper, recommencer... la science devient une démarche naturelle qui encourage la curiosité et l'envie de comprendre. Chaque activité peut ainsi devenir un terrain d'expérimentation, où l'on **découvre en s'amusant**, sans pression, en laissant place à l'imagination et à l'initiative. La science n'est pas réservée à une élite ou à un cadre scolaire, elle est à la portée de tous, à tout âge, elle peut se **vivre pleinement en jouant** et en explorant le monde qui nous entoure.



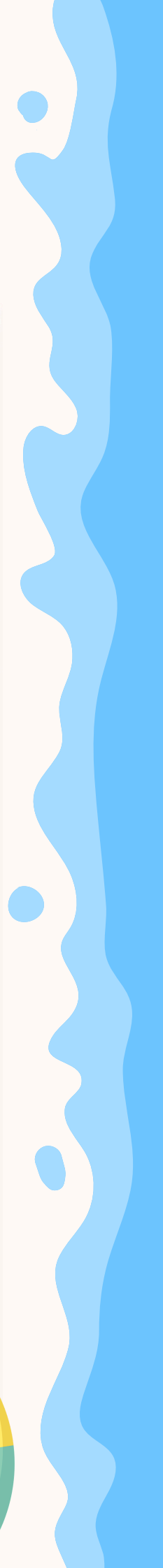
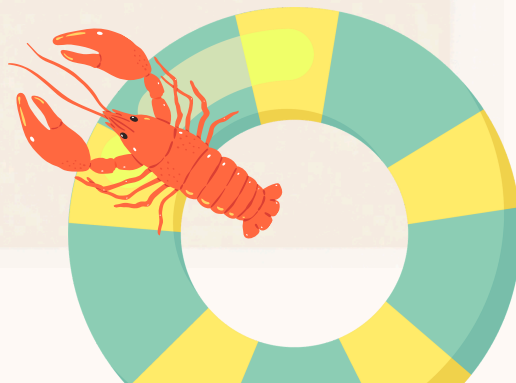
Vous pouvez inscrire vos enfants sur les ALSH ouverts



	JUILLET	AOÛT							
	6 au 10	13 au 17	20 au 24	27 au 31	3 au 7	10 au 14	17 au 21	24 au 28	31/08
GRAGNAGUE	✓	✓	✓	✓	✓	-	✓	✓	✓
VERFEIL	✓	✓	✓	✓	-	-	-	✓	✓
MONTASTRUC	✓	✓	✓	✓	-	✓	✓	✓	✓
LAPEYROUSE	✓	✓	✓	-	-	-	✓	✓	✓
PAULHAC	✓	✓	✓	✓	-	-	-	✓	✓



Tous les ALSH sont fermés le mardi 14/07.



Tarifs sorties



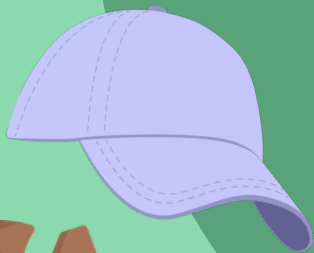
GRILLE TARIFS DES SORTIES

QF < OU = À 650 T1 4€ T2 5€ T3 6€

QF DE 651 À 1150 T1 5€ T2 7€ T3 10€

QF DE 1151 À 1650 T1 6€ T2 9€ T3 12€

QF > OU = À 1651 T1 8€ T2 12€ T3 16€



Des tarifs différents seront appliqués pour les personnes habitant à l'extérieur de la Communauté de Communes. Pour participer aux sorties les enfants doivent être inscrits au moins trois jours dans la semaine sur les accueils de loisirs.

Pour consulter les tarifs ALSH :
<https://urlz.fr/mJVD>

