

Découvrez la Forêt de Buzet

ANIMATIONS D'ÉTÉ
2026







Je le dis avec détermination : nous avons dix ans pour agir face aux enjeux écologiques qui se présentent à nous.

Au Conseil départemental de la Haute-Garonne, la bifurcation écologique est donc une priorité. Face à ce défi du siècle, la protection de la biodiversité constitue une politique majeure.

Concrètement, nous veillons à préserver nos espaces naturels sensibles, comme la forêt départementale de Buzet, un des poumons verts de la Haute-Garonne.

La Maison de la biodiversité, ce lieu unique installé au cœur de la forêt de Buzet, constitue un formidable outil pour les jeunes et les moins jeunes, afin de toujours mieux comprendre et préserver la biodiversité.

Éditée chaque saison, cette plaquette présente un large panorama des animations proposées par nos équipes pour faire découvrir les richesses de notre biodiversité et sensibiliser les Haut-Garonnaises et les Haut-Garonnais à sa nécessaire protection.

Sébastien Vincini
Président du Conseil départemental
de la Haute-Garonne



Les animations et les activités, proposées gratuitement sur l'Espace Naturel Sensible – Forêt de Buzet, permettent de sensibiliser l'ensemble des générations à la richesse de la biodiversité présente sur le site et de partager des valeurs communes, essentielles pour chaque usager de la forêt.

Conscient des enjeux environnementaux et climatiques actuels et futurs, il devient, ainsi, acteur de la bifurcation écologique, politique ambitieuse portée par le Conseil départemental de la Haute-Garonne.

Victor Denouvion
Vice-président en charge
de la Bifurcation écologique



À la découverte de la forêt de Buzet

5

**La Maison de la biodiversité, un lieu
d'éducation à l'environnement**

6

**Animations toute l'année :
Les ateliers du mercredi**

7

Calendrier animations

8

Programme et détails des animations

10 > 17

À la découverte de la forêt de Buzet

La forêt de Buzet offre à ses promeneurs un insoupçonnable patrimoine naturel aux portes de Toulouse.

Plus de 460 hectares de ce massif appartiennent au Conseil départemental de la Haute-Garonne, qui veille au maintien de la biodiversité et organise les loisirs et la production de bois.

Depuis 2016, la forêt départementale de Buzet est classée en Espace Naturel Sensible (ENS).

Les ENS sont des sites naturels fragiles voire menacés, qui présentent un intérêt écologique fort devant être préservé et qui constituent des lieux de découverte de la biodiversité.



Afin d'en découvrir toutes les richesses, aiguïser votre regard ou simplement profiter d'une parenthèse détente, la Maison de la biodiversité, gérée par le Département, vous propose des animations et des événements gratuits tout au long des saisons.

Seul, en famille ou entre amis, ces sorties nature, accompagnées par des animatrices et des animateurs passionnés vous permettront d'observer, comprendre et apprendre à protéger notre patrimoine environnemental si fragile.

Pendant les vacances scolaires, au moins une animation est proposée chaque jour.

En fonction des demandes et des disponibilités des animateurs, des créneaux supplémentaires pourront être ouverts.



La Maison de la biodiversité, un lieu d'éducation à l'environnement

La Maison de la biodiversité est un établissement du Département. Nichée au cœur du massif forestier, elle est ouverte toute l'année. C'est un lieu de ressources pédagogiques pour apprendre à connaître, comprendre et protéger l'environnement, elle vous accueille pour des visites gratuites, libres ou guidées (Voir infos pratiques au dos).

Exposition permanente

L'exposition a été pensée pour vous entraîner à la découverte de la biodiversité et du patrimoine naturel haut-garonnais, dans leurs dimensions globales, locales, visibles et vers celles plus discrètes voire insoupçonnées.

Centre documentaire

Accédez à l'espace d'information et à la bibliothèque, en partenariat avec la Médiathèque départementale. Les ouvrages, consultables sur place, couvrent les grandes thématiques de l'écologie.

Les chauves-souris du grenier

Une colonie de Pipistrelles communes utilise le bâtiment comme site de reproduction. Le grenier a été aménagé pour leur permettre de se reposer et d'élever leurs petits. Une exposition dédiée vous permettra de découvrir leur mode de vie et les espèces qui peuplent la forêt.

Terrasse d'observation

Une vue panoramique sur la prairie des Monges et des supports pédagogiques permettent de se familiariser avec les sciences participatives.



Découvertes autour de la Maison de la biodiversité

- Le parcours pédagogique de Kissifrot permet aux plus jeunes visiteurs de découvrir la biodiversité de la forêt.

(Au départ de la Maison de la biodiversité).

- Le parcours pédagogique d'Étienne-le-vieux-chêne est accessible aux personnes en situation de handicap.

(Au départ du parking Nord).

Travaux de rénovation en cours :
réouverture cet été



MAISON DE LA BIODIVERSITÉ
CONSEIL DÉPARTEMENTAL

Des animations toute l'année



Les ateliers du mercredi

Chaque mois, laissez libre cours à votre imagination en créant avec la nature au rythme des saisons ! Ces ateliers ludiques et engagés éveillent la curiosité, développent la créativité et sensibilisent à la biodiversité. Adaptés dès 6 ans, ils offrent un moment de partage et de découverte pour toute la famille.

Au programme : cadeau de fleurs en papier, fabrication d'insectes, collage d'arbre en papier, poèmes d'été.

Ateliers en intérieur

À partir de 6 ans accompagnés (accessible PMR)

Retrouvez les dates et les détails du programme en ligne.

Réservations obligatoires : haute-garonne.fr > Maison de la biodiversité



Animations pour les groupes

- Centre de loisirs, associations, structures d'accueil, centres spécialisés, la Maison de la biodiversité conçoit pour vous des animations spécifiques à vos publics.
- Enseignants : des animations en lien avec les programmes scolaires de vos élèves (niveau enseignement primaire, collège et lycée) sont disponibles.

Pour tout renseignement et programmation de votre venue :
contactez la Maison de la biodiversité.

Calendrier des animations

JUIN

lun 01		mar 16	
mar 02		mer 17	Cadeau fleurs en papier
mer 03	Extra'orchidées	jeu 18	Maison de la biodiversité - Fermée
jeu 04		ven 19	
ven 05		sam 20	
sam 06		dim 21	
dim 07		lun 22	
lun 08		mar 23	
mar 09		mer 24	Les papillons du printemps
mer 10	Le monde secret des mares	jeu 25	
jeu 11		ven 26	
ven 12	Forêt de Buzet dans tous ses états	sam 27	
sam 13	Forêt de Buzet dans tous ses états	dim 28	
dim 14	Forêt de Buzet dans tous ses états	lun 29	
lun 15		mar 30	

JUILLET

mer 01	À vol d'oiseau Balade photographique	ven 17	À la découverte des insectes Sur la piste des animaux
jeu 02		sam 18	
ven 03		dim 19	
sam 04		lun 20	Balade contée : Graine de chêne Dans la peau d'une chauve-souris
dim 05		mar 21	À vol d'oiseau Menez l'enquête pour sauver la forêt
lun 06	Artistes en herbe L'arbre : réservoir de biodiversité	mer 22	Balade photographique Artistes en herbe
mar 07	Balade contée : Graine de chêne Le monde secret des mares	jeu 23	Les papillons diurnes La vie des libellules et des demoiselles
mer 08	Sur la piste des animaux Menez l'enquête pour sauver la forêt	ven 24	À la découverte des insectes Sur la piste des animaux
jeu 09	À la découverte des insectes	sam 25	
ven 10	Dans la peau d'une chauve-souris À vol d'oiseau	dim 26	
sam 11		lun 27	Menez l'enquête pour sauver la forêt Balade contée : Graine de chêne
dim 12		mar 28	Artistes en herbe À la découverte des insectes
lun 13	Artistes en herbe La vie des libellules et des demoiselles	mer 29	Le monde secret des mares Dans la peau d'une chauve-souris
mar 14	Féerie	jeu 30	La vie des libellules et des demoiselles
mer 15	Fabrication d'insectes en éléments naturels L'arbre : réservoir de biodiversité	ven 31	Sur la piste des animaux Balade photographique
jeu 16	Sciences participatives : le SPIPOLL Le monde secret des mares		

ANIMATIONS GRATUITES TOUT PUBLIC | RÉSERVATION OBLIGATOIRE

de l'été

AOÛT

sam 01		lun 17	Balade contée : Graine de chêne Balade photographique
dim 02		mar 18	À la découverte des insectes Artistes en herbe
lun 03	Balade photographique Le monde secret des mares	mer 19	Collage arbre en papier Le monde secret des mares
mar 04	Dans la peau d'une chauve-souris Sur la piste des animaux	jeu 20	Les papillons diurnes Menez l'enquête pour sauver la forêt
mer 05	À vol d'oiseau Menez l'enquête pour sauver la forêt	ven 21	À vol d'oiseau La vie des libellules et des demoiselles
jeu 06	À la découverte des insectes	sam 22	
ven 07	Balade contée : Graine de chêne La vie des libellules et des demoiselles	dim 23	
sam 08		lun 24	Sur la piste des animaux L'arbre : réservoir de biodiversité
dim 09		mar 25	Artistes en herbe Balade photographique
lun 10	Sur la piste des animaux À la découverte des insectes	mer 26	La vie des libellules et des demoiselles À vol d'oiseau
mar 11	Le monde secret des mares Menez l'enquête pour sauver la forêt	jeu 27	Menez l'enquête pour sauver la forêt
mer 12	Artistes en herbe La vie des libellules et des demoiselles	ven 28	Dans la peau d'une chauve-souris Le monde secret des mares
jeu 13	Sciences participatives : le SPIPOLL Balade contée : Graine de chêne	sam 29	
ven 14	L'arbre : réservoir de biodiversité À vol d'oiseau	dim 30	
sam 15		lun 31	À la découverte des insectes Sur la piste des animaux
dim 16			

SEPTEMBRE

mar 01		mer 16	Poèmes d'été
mer 02	Menez l'enquête pour sauver la forêt	jeu 17	
jeu 03		ven 18	
ven 04		sam 19	
sam 05		dim 20	
dim 06		lun 21	
lun 07		mar 22	
mar 08		mer 23	L'arbre : réservoir de biodiversité
mer 09	Dans la peau d'une chauve-souris	jeu 24	
jeu 10		ven 25	
ven 11		sam 26	
sam 12		dim 27	
dim 13		lun 28	
lun 14		mar 29	
mar 15		mer 30	La vie des libellules et des demoiselles

■ Animation

■ Ateliers du mercredi

■ Vacances zone C

■ Événement

■ Animation "pour aller plus loin"

■ Jours de fermeture

**ANIMATIONS
GRATUITES**

Réservations obligatoires
cd31.net/biodiversite

Découvrez les animations en détails

MÉDIATHÈQUE

Pour la deuxième année consécutive, la Maison de la biodiversité participe au parcours thématique : "À la découverte de la biodiversité en Haute-Garonne : la biodiversité qui m'entoure" et sera présent dans trois médiathèques en 2026. Des ateliers de sensibilisation seront proposés à Lherm, Mauzac et Miremont.

Du 12 au 14 juin ne manquez pas :

La forêt de Buzet dans tous ses états !

Ce grand événement gratuit sera dédié à la biodiversité, aux pratiques sportives, à la gestion forestière et à la prévention des risques.

Pendant 3 jours, la forêt de Buzet deviendra un véritable terrain d'expériences et de rencontres :

- Animations nature
- Balades et temps pédagogiques
- Sensibilisation aux feux de forêt et démonstrations avec les sapeurs-pompiers
- Activités sportives
- Grimpe d'arbres, ateliers, expositions et jeux pour les petits et les grands.

De nombreux partenaires seront présents (ONF, SDIS31, Fédération Départementale de la Chasse de la Haute-Garonne, associations naturalistes, Haute-Garonne Environnement), pour accueillir les visiteurs au cœur de la forêt durant ces 3 jours.

Informations / réservations sur cd31.net/biodiversite



Balade contée « Graine de chêne »

Plongez au cœur de la forêt pour découvrir l'incroyable histoire du chêne à travers l'aventure de "Petit Gland" au fil des saisons ! Pas à pas, les enfants explorent les secrets de la vie forestière, de la germination du gland jusqu'à la naissance d'un jeune chêne. Assis dans les feuilles mortes, les enfants écoutent l'histoire illustrée et découvrent la vie des habitants de la forêt. Ils sont invités à observer, écouter, et interagir avec l'environnement qui les entoure.

➤ À partir de 3 ans accompagnés (accessible PMR)

Artistes en herbe

La nature vous inspire ? Venez découvrir la forêt de Buzet, en apprendre plus sur ce milieu protégé, libérer vos talents d'artistes et créer une œuvre en harmonie avec la nature.

➤ À partir de 3 ans accompagnés



Menez l'enquête pour sauver la forêt

Une malle mystère est apparue récemment. Pourquoi ? Comment ? Par qui ? Trouvez les indices nécessaires pour l'ouvrir et déchiffrer pas à pas les énigmes et remplir la mission qui vous a été confiée par le propriétaire de cette malle. Vous aurez une heure pour résoudre cette enquête et sauver, ensemble, la forêt d'un incendie ravageur.

Animation en intérieur

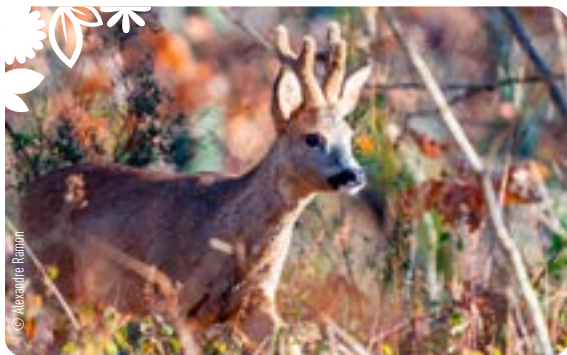
➤ À partir de 8 ans accompagnés (accessible PMR)

Sur la piste des animaux

Les animaux sont discrets dans la nature. Mais ils laissent des indices de leur présence : empreintes, terriers, crottes, plumes, poils...

Partez à leur recherche ! Vous apprendrez les techniques pour pister les animaux ; de la découverte du premier indice, à la pose d'un dispositif de capture vidéo.

➤ À partir de 6 ans accompagnés (accessible PMR)



Extra' orchidées

Qui sont ces plantes qui se mêlent aux autres fleurs de la prairie ? Entre tromperies et séduction les orchidées ont plus d'un tour dans leur sac pour vous étonner. A travers le jeu et l'exploration, venez découvrir ces plantes hors du commun.

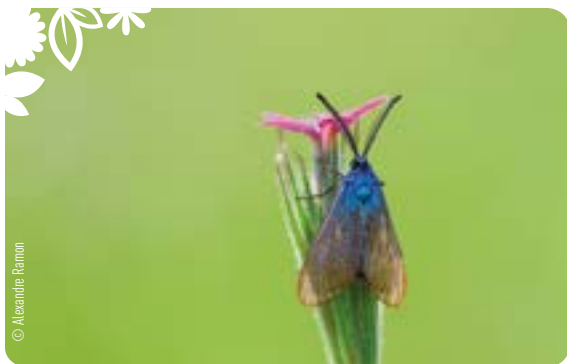
➤ À partir de 6 ans accompagnés (accessible PMR)



À la découverte des insectes

Vous connaissez les papillons, les hannetons et les mouches ... Mais connaissez-vous les andrènes, mylabres et autres syrphes ? Entrez dans le monde fascinant des insectes pour mieux les comprendre et apprenez à les reconnaître.

➤ À partir de 8 ans accompagnés (accessible PMR)



Dans la peau d'une chauve-souris

Écholocation, Uropatagium ou encore Chiroptère. Ces mots ne vous disent peut-être rien, mais on parle bien de Chauve-souris. Ces mammifères, souvent mal-aimés, sont pourtant très utiles et fascinants. Vous en apprendrez davantage sur leur biologie, leur anatomie, leur alimentation et les menaces qui pèsent sur ces petits mammifères nocturnes.

Cette animation est proposée dans le cadre de l'évènement national "La nuit des chauves-souris" (29-30 août)

➤ À partir de 8 ans accompagnés (accessible PMR)



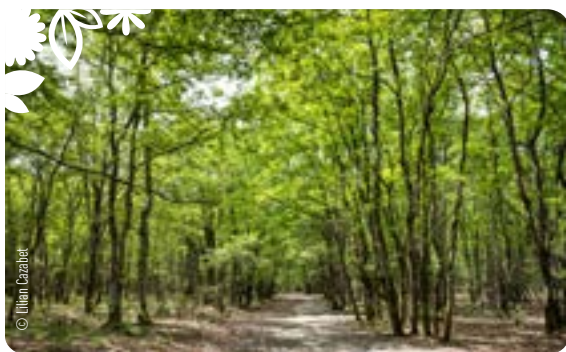
**ANIMATIONS
GRATUITES**

Réservations obligatoires
cd31.net/biodiversite

L'arbre : réservoir de biodiversité

L'arbre est entouré de nombreux mythes et secrets. Du plus petit individu au chêne majestueux, cette balade commentée immersive vous fera faire un tour d'horizon des différents rôles de l'arbre et de son importance pour la biodiversité et dans le cycle de l'eau.

➤ À partir de 10 ans accompagnés (accessible PMR)

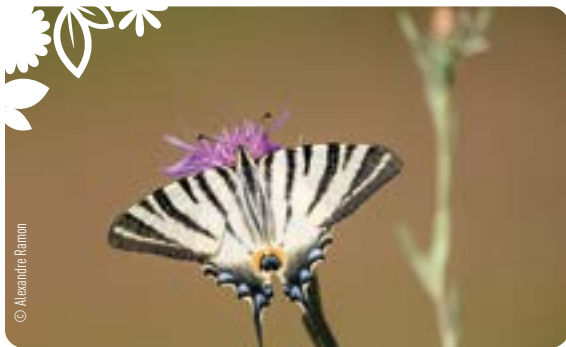


© Ullian Cazabet

Les papillons du printemps

Avec l'arrivée des beaux jours, les premiers papillons se montrent ; les voiliers, comme on les nomme aussi. Ils peuvent sortir d'hivernation, de leur cocon, ou arriver d'Afrique. Ils sont nos premiers visiteurs de l'année, les éclaireurs d'une nouvelle saison foisonnante... Aurore, Vulcain, Paon du jour, Souci... Comment passent-ils l'hiver, à quel stade, quelle est leur plante hôte ? Mais aussi, quels dangers les guettent ?

➤ À partir de 10 ans accompagnés (accessible PMR)



© Alexandre Ramon

À vol d'oiseau

Du minuscule Roitelet huppé au majestueux Milan royal, les oiseaux n'ont pas fini de vous étonner ! À travers le jeu et l'observation, venez apprendre à observer les oiseaux, leurs formes, leurs couleurs et bien plus encore. Vous découvrirez qu'une plume a beaucoup à nous raconter. Alors, à vos jumelles ... prêts ? Observez

➤ À partir de 6 ans accompagnés (accessible PMR)

Le monde secret des mares

Mystérieux, insolites, ingénieux, partez à la rencontre des animaux et des plantes qui peuplent le monde fragile de la mare. Vous pourrez ainsi apprendre à reconnaître les espèces, découvrir leur cycle de vie si particulier et identifier les défis qu'elles doivent relever face à la sécheresse et aux mauvaises pratiques.

Cette animation est proposée dans le cadre de l'évènement national " la fête des mares" (6-14 juin)

Cette animation pourra être annulée ou reportée en fonction du niveau d'eau de la mare.

➤ À partir de 6 ans accompagnés (accessible PMR)

La vie des libellules et des demoiselles

Entre vie aquatique et aérienne, la vie de ces magnifiques insectes est surprenante. À chaque type de plan d'eau, les espèces peuvent être différentes. Venez à leur rencontre et découvrez comment protéger ces délicates habitantes de la forêt.

➤ À partir de 10 ans accompagnés (accessible PMR)



**ANIMATIONS
GRATUITES**

Réservations obligatoires
cd31.net/biodiversite

Balade photographique

Réussir à prendre la photo de ses rêves ! Trouver LA posture du photographe naturaliste, le bon moment pour figer l'instant ! Que vous utilisiez un appareil photo ou un smartphone, venez apprendre les principes de base pour immortaliser la nature !

➤ À partir de 12 ans accompagnés (accessible PMR)



Animations “pour aller plus loin”

Ouvertes aux personnes de 12 ans et plus, ces animations s'adressent à un public ayant déjà des bases sur les thèmes abordés. Elles offrent l'occasion d'enrichir ses connaissances naturalistes, se perfectionner à l'identification des taxons rencontrés sur le site de l'Espace Naturel Sensible – Forêt de Buzet et de favoriser les échanges entre les participants et avec l'animateur.

Le Spipoll : une science participative

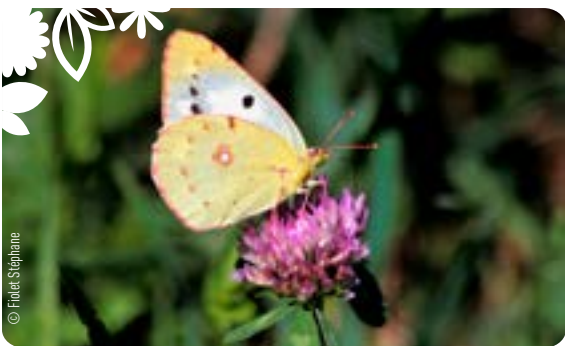
À travers cette animation de découverte du protocole SPIPOLL — le Suivi Photographique des Insectes POLLinisateurs — vous explorerez la diversité des insectes pollinisateurs, dans les différents milieux où poussent des fleurs. Apportez votre téléphone portable avec l'application SPIPOLL déjà installée, et préparez-vous pour une session d'observation et d'échanges avec l'animateur. À l'issue de cette démonstration, vous serez prêt à renouveler l'expérience de manière autonome.



© Lillian Cazabet

Les papillons diurnes

Au cours de cette animation, vous explorerez deux sites distincts de la forêt de Buzet afin d'observer les papillons de jour dans leur habitat. L'animateur vous apportera des connaissances sur la morphologie, le vol, les cycles de vie et les besoins spécifiques de certaines espèces, de la ponte à l'imago. Vous aborderez également les bonnes pratiques pour favoriser le développement des papillons dans votre environnement, en mettant l'accent sur les espèces locales.









© Fiolet Stéphane

La forêt est fragile

POUR UNE VISITE RESPONSABLE ET RÉUSSIE



Protéger la biodiversité

-  > Piétons, cyclistes et cavaliers, restez sur les sentiers aménagés pour protéger la faune et la flore du piétinement.
-  > Pas de prélèvement d'espèce végétale et animale (y compris le bois mort).
-  > Cueillette de champignons limitée à 5L par personne et par jour.
-  > Respecter le calme des lieux, éviter toutes nuisances sonores (cris, musique, etc.)
-  > Les chiens doivent être tenus en laisse.
-  > Merci de ramasser et de rapporter vos déchets et ceux de vos animaux.



© Alexandre Piamon

POUR VOTRE SÉCURITÉ

-  > Escalade interdite des tas de bois.
-  > Vérifier les périodes de chasse, prudence, ne pas entrer.

RISQUE DE FEU APPEL À LA VIGILANCE



› Ne pas fumer



› Ne pas allumer de feu (ou barbecue)
à moins de 200 m d'une forêt (même
si vous pensez avoir pris toutes
les précautions)



› Camping interdit



› Tous véhicules à moteur interdits
dans la forêt (thermiques ou électriques)



› Respecter les interdictions d'accès
s'il y en a (en cas de vent, sécheresse...)

TÉMOIN D'UN DÉPART DE FEU, JE DONNE L'ALERTE AU PLUS VITE

Pompiers 18 / Urgences 112

**114 Appel d'urgence
pour les personnes sourdes
et malentendantes**



INFORMATIONS PRATIQUES

La Maison de la biodiversité

vous accueille toute l'année, du lundi au vendredi.

> du 1^{er} mai au 30 septembre : de 10h à 12h30 et de 13h15 à 18h

> du 1^{er} octobre au 30 avril : de 13h15 à 17h

ANIMATIONS GRATUITES TOUT PUBLIC

Réservation obligatoire

www.cd31.net/biodiversite

Tél. 05 34 33 17 50 - Mail : maison-biodiv@cd31.fr

La plupart des animations sont accessibles aux personnes en situation de handicap.

Annulation des animations en cas de conditions météorologiques défavorables pour les publics et pour la biodiversité.

Prévoir des vêtements et des chaussures adaptés à la météo et au terrain.

Chiens non autorisés.



Accès Personne à Mobilité Réduite (PMR) par le parking Nord (Accès PMR direct sur demande).

